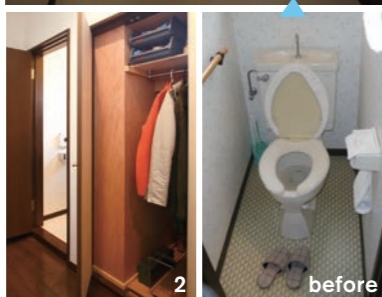


S様邸—神奈川県横浜市
在来木造2階建て 築25年

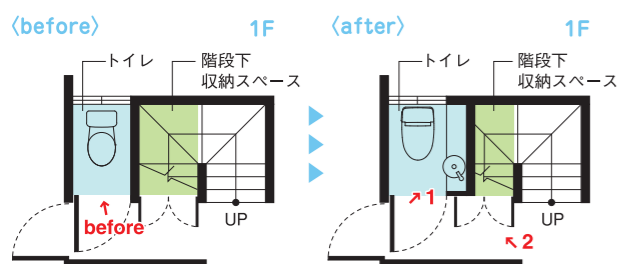
狭いトイレをどうにかして拡げたい。そこで便器をタンクレスタイプに交換した際、隣接する階段下収納との間仕切り壁を少し移設しました。階段部分はそのまま残して、わずか30cmだけ移動した壁ですが、その1面だけダークブラウン色のクロスで張り分けて、空間に奥行きが生まれました。新設した手洗い器は手すりにもなるカウンターと一体成形で、お手入れも楽々です。

ホームイングたまプラーザ店
担当：酒井 啓・原田 和子



1. 移設した壁の上には階段の形がそのまま現れている。便器がタンクレスになったことで、さらに空間に広がり生まれた。
2. 隣接する階段下の収納スペース内部に、トイレ拡張部分が飛び出している。既存パイプハンガーは短く切って再利用し、洋服や季節家電を十分に収納できる。扉は既存のまま。

rest room
66万円



| 内訳 | |
|-------------|-------------|
| 解体・撤去・処分・養生 | 7.3万円 |
| 内装美装工事 | 5.5万円 |
| 木工事 | 13万円 |
| 電気工事 | 2.5万円 |
| 給排水設備工事 | 9.1万円 |
| 資材費 | 22.4万円 |
| 諸経費 | 6.2万円 |
| 計 | 66万円 |

※トイレおよび階段下収納スペース改修工事費

表示価格はすべて税込です。また価格は条件により異なります。詳細はお近くのミサワホームイングへお問い合わせ下さい。

| 内訳 | |
|-------------|-------------|
| 解体・撤去・処分・養生 | 0.5万円 |
| 内装美装工事 | 7.6万円 |
| 塗装工事 | 2.9万円 |
| 木工事 | 6.3万円 |
| 資材費 | 13.5万円 |
| 諸経費 | 4.2万円 |
| 計 | 35万円 |

※畳コーナー設置工事費

新設した畳コーナーの台は、動線を妨げないように角を削って変形とした。

japanese room
35万円



リビングに畳コーナーをつくる

K様邸—東京都世田谷区
在来木造2階建て 築18年

フローリング張りの洋風リビングですが、一日中ずっと椅子で生活するのに疲れを感じていたK様。リビングの一角に和紙製畳を使った小上がりを設けました。南向きの大きな窓から光が降り注ぐ陽だまりの中で、本を読んだり、ごろりと横になってTVを観たり。床や天井、ダイニングテーブルの木の色に合わせて台をつくり、洋風のインテリアに馴染ませています。

ホームイング駒込店
担当：勝浦 寛

家族の生活を変える200万円

Cases of Remodeling Interiors less than Two Million Yen!



ずっと我慢してきたリフォームをひとつ叶えてみましょう。その日から新しい家族の関係がはじまります。恒例の「私の生活を変える100万円」特集に続いて、200万円未満の小・中規模リフォーム事例を集めました。人生を積極的に組み立ててゆく人のための参考情報です。

リフォーム資金**500万円**をプレゼント!

応募期間：2010年4月1日(木)～5月25日(火)
応募方法：ミサワホームのWebサイト及び携帯サイト

進呈賞品：ミサワホームリフォーム資金500万円(税込)割引券
当選者数：1名様
当選発表日：2010年6月3日(木)

詳しくは
www.misawa-homeing.co.jp



暮らし快適!
ミサワホームイングフェア
エコポイント実感キャンペーン

期間：2010年4月29日～7月31日

2010年1月1日～12月31日に工事着手されたエコリフォームに対して、国からポイントが発行されます。発行された住宅エコポイントは、商品券やプリペイドカード、地域産品、当該リフォーム工事の費用にも充当できます。



抽選で5棟限定
「オール電化セット」をプレゼント!

自然冷媒ヒートポンプ
給湯システム「エコキュート」
+
IHクッキングヒーター

※ 取付工事、既存解体・残材処分の費用等は含まれません。写真はイメージです。実際の仕様とは異なる場合があります。

下記からお好きなメーカーを選んでご応募いただけます。
MITSUBISHI
CORONA
Panasonic
SANDEN

増改築
不動産

MISAWA

ミサワホームイング

〒168-0072 東京都杉並区高井戸東2-4-5
本社フリーダイヤル
TEL▶0120-554619
本社フリーファックス
FAX▶0120-461958
定休日：日曜、月曜(最終月曜は営業)、祝祭日

www.misawa-homeing.co.jp

お気軽にお問い合わせ下さい。
この地域の担当は

ミサワホームイングのECOリフォーム
チーム・マイナス6%

社名が変わりました。新生「ミサワホームイング」をよろしくお願ひします!



外の景色を楽しむ オープンキッチンに変える

T 様邸 [表紙の事例]—東京都八王子市
在来木造2階建て 築26年
家族構成：母十夫婦十子

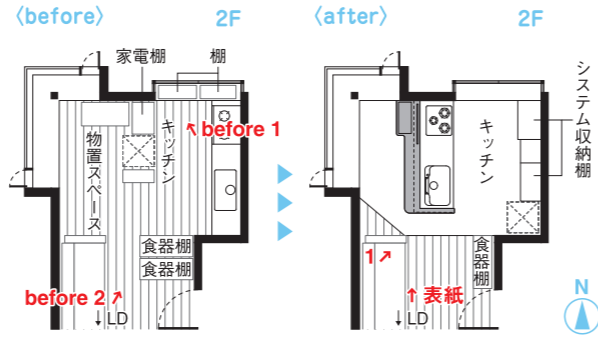
古くなった壁付けI型キッチンを、対面キッチンに変更しました。常に壁に向かって料理するスタイルをやめ、この家で一番眺めの良いL字型出窓に向かって作業できる環境に変えました。ここは高台に立つ二世帯住宅の2階。敷地が隣地より一段高いので、景色が良いのです。キッチンカウンターで簡単な食事までできて、新しい対話の時間が生まれました。

ホームイング片倉台店
担当：田口昭子・柴崎智子

壁側収納は新しいシステムキッチンに揃ったユニットで、以前より収納量がアップしている。手元を隠すキッチンカウンターは造作。床はテラコッタ風のクッションフロア張り。

| 内訳 | |
|----------------|--------------|
| 解体・撤去・処分・養生 | 12万円 |
| 内装美装工事 | 7万円 |
| 塗装工事 | 1万円 |
| 木工事(造作カウンター含む) | 27万円 |
| 電気工事 | 8万円 |
| 給排水設備工事 | 8万円 |
| キッチン・システム収納工事 | 15万円 |
| 資材費 | 107万円 |
| 諸経費 | 20万円 |
| 計 | 205万円 |

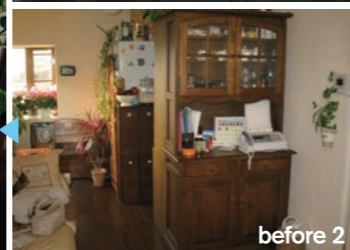
※キッチン改修工事費



改修前は壁付けキッチンが収納家具で囲われた閉鎖的な空間。収納とキッチンの位置を逆にすることで開放的な使い方ができた。換気扇の排気ダクトは、天井を廻して旧来の排気口につなげることで大きな工事を回避。



before 1



before 2

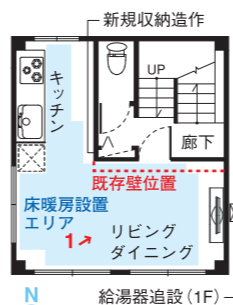
表紙写真：川辺明伸

kitchen 205万円

living | dining

99万円

(after) 2F



| 内訳 | |
|-------------|-------------|
| 解体・撤去・処分・養生 | 4万円 |
| 内装美装工事 | 8万円 |
| 電気工事 | 3万円 |
| 木工事 | 18万円 |
| 床暖房工事 | 18万円 |
| 資材費 | 38万円 |
| 諸経費 | 10万円 |
| 計 | 99万円 |

※床暖房設置(ガス給湯器追設)を含むLD改修工事費

LDに床暖房を設置する

T 様邸—東京都渋谷区
鉄骨造3階建て 築10年
家族構成：夫婦

冬の寒さで困っていた2階のLDに、ガス温水式床暖房を設置しました。採用したシームレスタイプは、継ぎ目のない1本のパイプを使うのでお湯漏れの心配がありません。床は床暖房対応の白いフローリングに張り替え。併せて廊下との間仕切り壁を移動させてリビング部分を拡張し、ドアも大きな乳白ガラス入りに交換して、明るく広々とした空間に生まれ変わりました。照明は調光機能付きダウンライトに交換して、シアタールームとしても充実させました。

ホームイング永福店
担当：岩田一彦



クロスを張り替えた壁は1面だけ濃いグレーで張り分けてアクセント壁とした。左手が廊下側に移動した壁。

living | storage

134万円

O 様邸—東京都稲城市
RC造マンション 築14年
家族構成：夫婦十子3人

マンションにお住まいのO様は5人家族で、リビングはもて溢れていました。そこでTV台やAV機器ラック、DVDや本の収納棚、PCデスク、カップボードなど、リビングに必要な家具類を一つにまとめました。扉は大きな地震を感知すると自動的にロックされる機能が付いていて安心です。CD収納棚(👉)はスライド式で出し入れしやすいだけでなく、手前に大きく引き出すと奥にあるPCコーナーの簡易的なパーティションに。少し集中して作業をしたい時に、ミニ書斎としてこもれるスペースになります。

ホームイング国立店
担当：池田房子

ミニ書斎にも変身する リビング収納家具



| 内訳 | |
|----------|--------------|
| 家具造作取付 | 118万円 |
| 諸経費 | 16万円 |
| 計 | 134万円 |

※リビング収納家具造作工事費

1. 限りなくシンプルなデザインに仕上げた大容量壁面収納には、今までリビングに散逸していたものを全てスッキリ収めた。
2. 手前に引き出したCD&DVD棚がパーティションになって、左端にあるPCコーナーは、ちょっとこもれるスペースに変身。



2

ホームイング・ワンポイント・リフォーム

I 様邸—東京都東大和市
工事価格：135万円
(屋根および外壁塗装 [塗装面積：250m²] 工事費)
在来木造2階建て 築32年
家族構成：夫婦十子供1人

断熱塗料「ガイナ」で屋根と外壁を包みこみました。ガイナは宇宙航空研究開発機構(JAXA)のロケット開発における断熱技術を塗料に応用したものです。微小な特殊セラミックビーズを多く含み、塗膜層が高い断熱性・防音性を発揮します。建物外装に塗れば、強い日射や熱を跳ね返す外断熱に。内装に使用すれば室内の暖かさを外に逃がさず、暖房費の大幅節約、結露防止につながります。塗膜の厚さは普通のペンキ程度ですが、「塗る」断熱材として最近注目の塗料です。

塗装後。コロニアル葺きの屋根と外壁が茶色からアイボリー色へ、イメージも一新された。ガイナには防音性もあり、外からの音はシャットアウトし、内からの音は外に漏らさない。

※ガイナなどの太陽熱高反射塗料をビルや住宅などに塗装する工事に対して、東京都の区単位など、助成金制度を設けている自治体もあります。詳しくは、お近くのホームイングへお問い合わせください。

ロケット開発技術から 生まれた断熱塗料



before