

わが家の技ありリフォーム
リビングのテレビまわりを「壁」で演出する part 2

◎ 間仕切りをテレビ設置用の壁にリフォーム

リビングと玄関の間仕切りを、薄型テレビを設置する壁につくり直しました。ワイヤレス伝送タイプを選んだので配線スペースは不要ですが、テレビを掛ける部分は合板でしっかりと補強しました。仕上げはスイス漆喰です。上部にはガラスを入れたので、玄関とリビングの双方から視線が抜け、広がり感と明るさがアップ。壁厚を利用して、玄関側には飾り棚も設けました。



2. 玄関側から見た新設壁。上部のガラスからリビングの光を玄関に採り込み、玄関も明るく清々しい空間になった。



1. 奥に見える壁が今回新設したテレビ設置壁。壁の向こう側が玄関。

T様邸 東京都八王子市
工事金額：20万円（テレビ設置壁の新設）
軽量鉄骨造2階建て 築30年
ホームイング片倉台店
担当：秋山賢太郎・磯ヶ谷元雄・遠山 淳

◎ テレビボード付きの壁面収納家具を造作

ご主人様は音楽、奥様は手芸がご趣味のN様邸では、リビングに大容量の壁面収納家具を造作。中央には薄型テレビをゆったりと置き、お手持ちのAV機器やレコード、CD類をすべてキッチリと納めました。その隣りに併せてつくったのは、奥様がミシンやパソコンを使うための書斎コーナー。手芸用品や生地を整頓して保管できるので、いつでもリビングがスッキリと片付きませす。

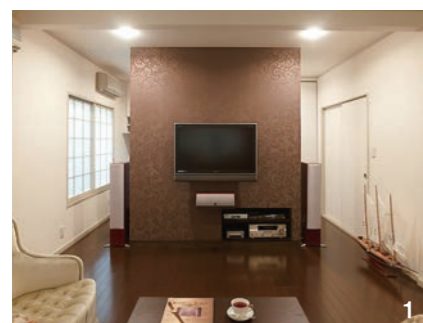


家具上部にシームレスライン照明を設置し、リビングが柔らかな間接光で包まれる。テレビの両サイドには長年愛用されている2台のスピーカーを格納。扉の面材は音響用ネットを張って、音はそのままに、古くなった外観を隠した。そのほかの扉はMDFにホワイトの塗装仕上げ。

N様邸 東京都世田谷区
工事金額：75万円（リビング家具造作工事）
RC造マンション 築6年
ホームイング成城学園店
担当：松本恵美子・小川健二・森重明子

*価格は資材・施工費、諸経費含む

表示価格はすべて税込です。また価格は条件により異なります。詳細はお近くのミサワホームイングへお問い合わせ下さい。



1. リビング側から見た間仕切り家具。ヨーロッパの輸入クロスで包み込んでアクセント壁とし、既存インテリアとも調和。この壁の向こうに書斎スペースがある。

A様邸 神奈川県横浜市
工事金額：63万円（間仕切り家具造作工事）
2×4工法2階建て 築30年
ホームイングたまプラーザ店
担当：石田 彩・朝原 裕・宮沢和子

◎ 間仕切り収納家具の背面にテレビを壁掛け

リビングに、テレビを設置する壁兼、書斎スペースとの間仕切りとなる、フルハイトの収納家具をつくりました。薄型テレビを掛けた壁の裏は、書斎側から使う本棚になっています。棚板や背板の一部を着脱式にしたので、裏側からテレビやAV機器の配線やメンテナンスが可能。表にコード類が露出せず、輸入クロスを張ったテレビまわりの壁の美しさが際立っています。



2. 書斎側から見る。間仕切り家具の奥行きは57cmで、一部にお手持ちの本棚を嵌め込んでいる。

住宅エコポイント制度を活用してみませんか？

2010年1月1日～12月31日に工事着手されたエコリフォームに対して、国からポイントが発行されます。発行されたエコポイントは、商品券やプリペイドカード、地域産品、当該リフォーム工事の費用にも充当できます。

【エコリフォームの対象となる工事】

①窓の断熱改修 ②外壁、屋根・天井又は床の断熱改修
これらに併せて、バリアフリー改修を行う場合は、その分のポイントが加算されます。

今なら
最大30万
ポイント
住宅版エコポイント
無料試算を受付中!

詳細は住宅エコポイント事務局ホームページ、または、お近くのミサワホームイングへお問い合わせください。

リフォーム資金500万円プレゼント!

応募期間：2010年7月1日（木）～8月25日（水）
応募方法：ミサワホームのWebサイト及び携帯サイト
進呈賞品：ミサワホームリフォーム資金500万円（税込）割引券
当選者数：1名様
当選発表日：2010年9月2日（木）

詳しくは www.misawa-homeing.co.jp



お気軽にお問い合わせ下さい。
この地域の担当は

MISAWA

ミサワホームイング

〒168-0072 東京都杉並区高井戸東2-4-5
本社フリーダイヤル 0120-554619
本社フリーファックス 0120-461958
定休日：日曜、月曜（最終月曜は営業）、祝祭日

エコリフォームで快適住まい
ミサワホームイング



ホームイングプレス
Homeing®
press

MISAWA

LDK特集

AUGUST/SEPTEMBER 2010
VOL.325

オープンキッチン
中心生活

My Life Style Setting Island Kitchen
in the Center of Living Room

LDKの真ん中にアイランド型キッチン据えたなら、暮らしのリズムが変わります。料理がもっと楽しくなったり、愛犬がまわりをぐるぐると廻ったり、たまに食べる人とつくる人が入れ替わったり、食べることがきっかけになって、みんなでよく集まるようになったり、すると食生活を見直して健康管理をはじめたり……。さあ「食」中心の生活、はじめてみましょう。

8+9

合併号

N様邸—東京都大田区

www.misawa-homeing.co.jp

ワンルームLDKの中心にキッチンを設置

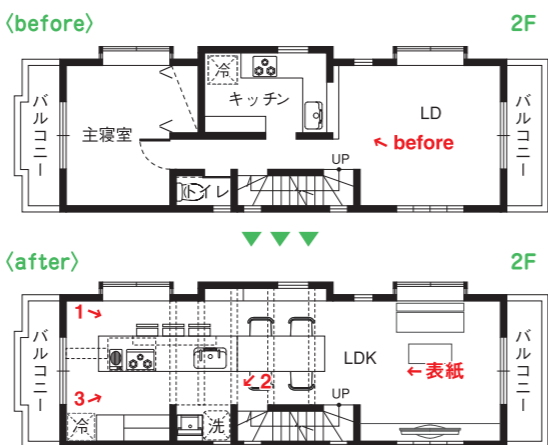


N様邸—東京都大田区
 工事価格：765万円
 (2階改修工事費/但しリビング収納家具は除く)
 在来木造3階建て 築7年
 家族構成：夫婦+子供+小型犬

表紙撮影：新良太

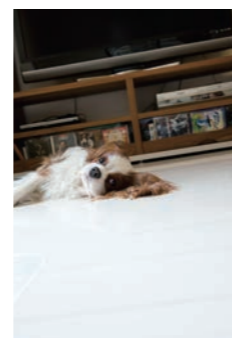
リビング、キッチン、寝室がそれぞれ仕切られていた2階を、全ての間仕切り壁を撤去してワンルームのLDKに改修しました。ユニークなのが、真ん中に長くのびるアイランド型キッチン。キッチンカウンターはそのままダイニングテーブルへと続きます。まわりを回遊できるこのキッチンは、まさに住まいの中心。「食」を核とした団らんが、N様ご家族のライフスタイルです。実はこのフロアがワンルームになって一番喜んでいるのは、端から端まで走り回る愛犬スパイク君なのかも知れません。

ホームイングが原店
 営業設計：保坂沙依/施工管理：吉澤 敬



フロア中央にあった壁を撤去したため、中央部分の梁を太く補強した(一部は飾りの化粧梁)。トイレは3階に移設して、その場所に愛犬の世話ができる洗面コーナーと洗濯機置き場を設けた。南北にあるバルコニー側の窓を両方開けると、とても気持ちよく風が通る。

のんびりと気持ち良さそうな、愛犬のスパイク君。



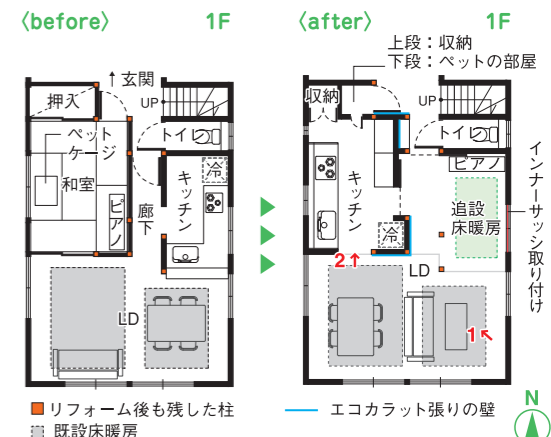
家族もペットもくつろげる団らん空間

K様邸—東京都世田谷区
 工事価格：530万円
 (LDK改修工事費)
 在来木造2階建て 築15年
 家族構成：夫婦+子供2人+小型犬

いつも家族4人と愛犬と一緒にリビングで過ごす、仲良し家族のK様。10年前に床暖房の設置に併せて改修したLDも、お子様が成長するにつれて手狭になってきました。今回の改修では、有効利用できていなかった廊下や和室をLDに取り込み、キッチンを移動して冷蔵庫を中心に回遊できるプランとしました。また押入れを改修して愛犬の部屋も新設。既存部分と一体化して生まれ変わったLDKでは、家族みんなで料理をしたり、お嬢様が家族のそばでピアノの練習をしたり、のびのびとくつろいでいます。

ホームイング駒沢店
 営業設計：大山景太・北村尚子
 施工管理：池谷信保

1. キッチンを移動した際、抜けなかった柱は既存インテリアに合わせたブラウン色のクロスで巻いてアクセントとした。同じく解体できなかった壁は冷蔵庫配置の拠り所とし、エコカラットを張って仕上げた。
2. リビング同様、ブラウン色でコーディネートされたシステムキッチンはパナソニック電工製。奥の壁に見えるガラス戸から、ペット部屋の様子を伺うことができる。



以前ピアノは和室に置かれていたため、小学生のお嬢様は独りで練習。キッチンは壁で囲まれていて、とくに奥まった場所にあった冷蔵庫が使えづらかった。新しくピアノを置いたスペースにも床暖房を設置。窓の防音性と断熱性を上げるため、インナーサッシを追加した。



F様邸—神奈川県横浜市
 RC造マンション 築40年
 家族構成：夫婦

F様邸の奥様はご自宅で料理教室を開かれています。以前のキッチンは壁で囲まれた狭い空間でした。そこで壁を撤去して、コの字型のドイツ製システムキッチンに交換。生徒さんたちに料理の様子を存分に見てもらえるオープンキッチンにしました。併せてLDに隣接していた和室を解体し、南向きの窓からめいっぱい光を採り込む広々リビングにリフォーム。開放的なワンルーム空間となったLDKの床は玄関から続くタイル張りとし、夏は素足に心地よく、冬は床暖房であたたかく過ごせます。

ホームイングたまプラーザ店
 営業設計：村上英典/施工管理：高倉 公司

before

1. 最新設備や美しい面材が気に入って採用したシステムキッチンはドイツのSieMatic製。ダイニング側まで続くカウンター収納があり、作業スペースや収納量もたっぷり。シンクの上部に位置する梁を少しふかしてダウンライトを埋め込み、手元を照らすスポット照明とした。
2. キッチンからLD方向を見る。窓の外には周囲の緑が広がり、晴れた日には富士山を望むことができる。キッチンオープンにしたことで、外の景色を楽しみながら料理ができるようになった。

自然に包まれる、開放的なLDK

