

わが家の技ありリフォーム
洋風モダンな住まいにもピッタリの和室デザイン術

ホームイング・ワンポイント・リフォーム

洋風の仕上げ材を巧みに織り込む

S様邸—神奈川県横浜市
在来木造2階建て | 築25年
工事価格：126万円 (和室改修工事費)

S様邸ではLDKを広くするために、隣接する和室を縮小するリフォームを行いました。以前は純和風の8畳間でしたが、新しくするLDKにあわせて和洋折衷のデザインに。3畳分の縁なし畳の周囲はLDKの床と同じフローリングで仕上げること、普段は2枚の引き込み戸を開け放っておけば、LDKと一体の空間になって、住まいに広がりをもたらします。



1.新しい6畳の和室。床の間だった部分には、引き込み戸にあわせてデザインした収納家具を浮かせて設置し、天地に間接照明を仕込んだ。縁なし畳の下には床下収納兼点検口を設置。
2.隣接するLDK。右手が和室の2枚引き込み戸。

ミサワホームイング 能見台店
担当：松井直樹

W様邸—東京都大田区
在来木造2階建て | 築25年
工事価格：200万円
(畳コーナー設置工事費)

洋風LDKの一角に、小上がりの畳コーナーを設えました。畳の下が収納になっている既製品を利用し、中央にはヒーター付きの卓も設置。壁との間に生じた隙間は、リビング家具と同じ色のフローリング材を張って仕上げ、造り付けのような仕上がりに。茶色のアクセント壁が、空間に奥行きをもたらしています。ごろりと寝転んだり、ちょっと腰をかけたりと、大活躍です。

既製品にひと手間プラスして馴染ませる

ミサワホームイング 新宿営業課
担当：木村雅子・岸本正



畳コーナーの高さは、立ち座りしやすい38cm。畳の下は、すべて収納スペースで、手前は引き出し式、奥はハッチ式になっている。卓部分は分解して床下に収納可能。

M様邸—群馬県沼田市
RC造マンション | 築26年
工事価格：137万円 (和室改修工事費)

所有しているマンションをゲストハウスに設え直しました。モダンなインテリアにあわせてデザインした和室は、ヨシを編んだ網代天井など、とくに素材にこだわっています。床の間は漆塗りの板で、吊り収納下に設置した照明の光を艶やかに反射して、高級感を演出。調湿機能のある塗り材で仕上げた壁が、柔らかな雰囲気にとまめています。

素材感を活かした、おもてなし空間

ミサワホームイング 高崎営業課
担当：鎌田康二・堤道明



1.4畳半の和室には構造上、窓を設ける事ができなかったが、右の壁面に設けられた小窓から、隣接するLDKが採り込んだ自然光が届く。
2.隣接するLDK。

ホームイングプレス
Homeing[®]
press

1+2

LDK特集

JANUARY, FEBRUARY / 2012 VOL.339

二世帯をつなぐLDK

Making LDK Connecting Two Generation

二世帯住宅のLDKを共用するか、別につくるかは、ひとつの課題。親子の間柄では、ほどよい距離を保ちつつ、近しく暮らしたい。その絶妙なバランスを考えてみました。



I様邸—東京都中野区



ミサワホームイング

家族安心ミサワホームイングフェア
ほっと快適
リフォーム
キャンペーン
2011年11月1日▶2012年1月31日

創エネ・省エネリフォーム
アイデアを大募集!
ご家族にとって最適な
エネルギーの使い方を
考えてみませんか?
選考で1名様に
家庭用蓄電池
プレゼント!

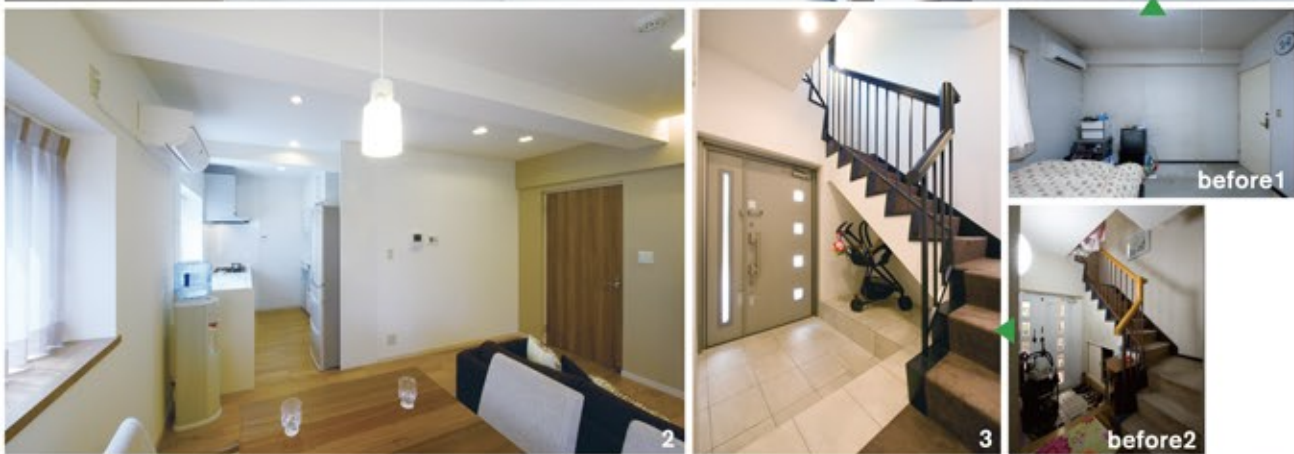
オリジナルの在来木造住宅用
制震装置を抽選で!
毎月1名様、
合計3名様に
MGEOR
プレゼント!

給湯器を交換される方
の中から抽選で!
毎月10名様、
合計30名様に
かんたんミスト
プレゼント!

ミサワホームイングで「ほっと快適」に暮らせるわが家へリフォームしませんか。キャンペーンの詳細はWebで! ミサワホームイング ほっと快適

表示価格はすべて税込です。また価格は条件により異なります。詳細はお近くのミサワホームイングへお問い合わせ下さい。

最上階に浮かぶ、のびやかな子世帯LDK



表紙撮影：新良太

I様邸—東京都中野区 RC造3階建て | 築27年
 工事価格：3,780万円(全体改修工事費)
 家族構成：両親十夫婦十子供1人



ミサワホームイング 井荻店
 営業・施工管理：石川雄大
 設計：高橋芳信(写真)

ココがポイント！

もともとご両親がお住まいのRC造3階建てを、ご子息夫婦との二世帯住宅に全面改修しました。構造上、開口部の変更に制約が多かったため、玄関や階段は共用とし、1階は親世帯が、3階は子世帯が使い、2階を二世帯でシェアする構成としました。3階にあった2つの個室を解体してつくった子世帯のLDKは、住宅密集地の中にありながら南面の窓から陽射しが差し込む空間。真っ白なインテリアに仕上げることで、さらに明るくのびやかに感じられ、スタイリッシュなデザインのキッチンも引き立ちます。サニタリーと子供部屋を、親世帯のLDKがある2階に配し、世帯間のコミュニケーションが自然と生まれるようにしました。

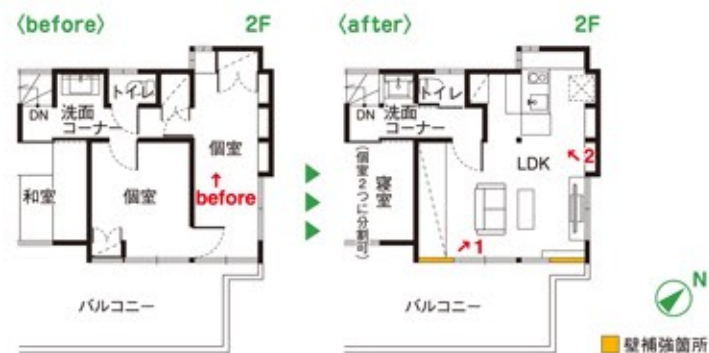


かつては親世帯が祖父母と二世帯同居していた住まいを全面改修。共有のシューズクローカーや大容量のウォークインクローゼットを各世帯に設けることで、間取り変更が難しく、広さが制限されたLDKや寝室には収納家具を置かず、広々と使えるようにした。(2階詳細：ホームイングプレス vol.330参照)

H様邸—神奈川県横浜市
 在来木造2階建て | 築30年
 工事価格：664万円
 (2階改修工事費/バルコニー工事を含む)
 家族構成：母十夫婦十子供1人十犬

ご出産を気に、ご実家で二世帯同居をされることになったH様。食事や団らんは親世帯が暮らす1階のLDKで一緒に行かない、使われていなかった2階をお嬢様世帯の専用スペースに改修しました。もと子供部屋だった2室をつなげてつくったのが、お嬢様世帯のセカンドリビング。傍らに設置した対面式のキッチンはコンパクトながら、軽食をつくったり、お茶を入れたり、とても重宝されています。

ミサワホームイング 上永谷店
 営業設計：白井沙弥・石田 彩/施工管理：高橋宏幸



生まれ育った部屋を、LDKに設え直す

1.かつて姉妹で使っていた子供部屋を、ご自身の家族で暮らす空間に。隣接する和室は洋室に改修し、現在は寝室として使用予定。愛犬のために、LDKや廊下床はひっかき傷に強い白いフローリング材で仕上げた。
 2.ステンレス製ミニキッチンや収納家具はほとんどが既製品で、限られたスペース内に納まるようプランが練り上げられた。キッチンの脇の抜けなかった柱には突き板を貼って塗装し、インテリアのアクセントとして活かしている。



親世代の和室を、二世帯が集うLDKに

A様邸—東京都目黒区
 2×4工法2階建て | 築32年
 工事価格：500万円
 (LDK改修工事費/全館空調工事は含まず)
 家族構成：母十夫婦十子供2人

お母様は1階、ご子息家族4人は2階と分かれてお住まいだったA様邸。1階和室の続き間を解体し、親子両世帯でゆったりとくつろげるLDKをつくりました。一角に設けた掘ごたつ付きの畳コーナーは、お母様のお気に入り、ご友人やご兄妹と集って語らう場。いつも家族が傍らにいますので、安心です。バリアフリーにした床や、壁および窓の断熱改修も全面的に行なって、あたたかな団らんの場に生まれ変わりました。

ミサワホームイング 駒沢店
 営業設計：大山景太/施工管理：田中裕一郎



1.住まいを引き継ぐ子世代の生活にあわせて、使いづかった和室の続き間を広くしたLDKに。中央に見える壁で囲われた部分が畳コーナー。対面式のキッチンには、奥様とお嬢様が一緒に料理ができるように、大容量収納を背面に設けてスッキリとさせた。
 2.今回全面的に改修した1階と2階では全館空調システムを採用し、廊下や階段などを含めた家全体で温度ムラの少ない快適な住まいに。床だけでなく「室温のバリアフリー」も実現した。窓の多くはインナーサッシ()を取り付け、断熱性アップを図っている。

