

わが家の技ありリフォーム
思い出が詰まったキッチン設備を収納家具にリメイク！

ホームイング・ワンポイント・リフォーム

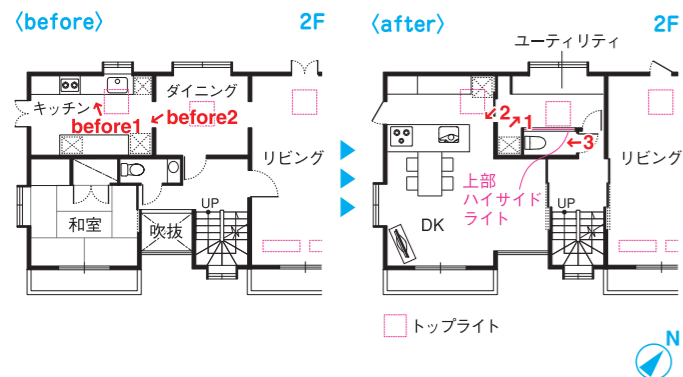
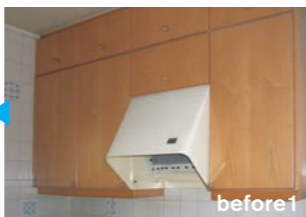
W様邸—東京都文京区
2×4工法2階建て | 築18年
工事価格：1,230万円
(DK・ユーティリティ・トイレ改修工事費)

2階の間取りを変更し、DKの隣りにゆったりとしたユーティリティをつくりました。既存の開口部を活かした、明るい空間に据えられた大容量収納は、実はリフォーム前に使っていたシステムキッチンのリメイクしたもの。一旦解体して扉や取手は白く塗り直し、カウンターを追加して収納家具へと生まれ変わりました。新しさや懐かしさが共存する空間はリフォームの魅力のひとつ。リフォームをする際、愛着のある設備や家具を捨てずに活かしてみませんか？

ミサワホームイング 西荻店
担当：西尾直樹・柳田圭佐



1. 子世帯が実家を住み継ぐためのリフォームで、お母様との思い出が詰まったシステムキッチンのリメイク。かかった費用は83万円(補修塗装+設置費)。中にはお母様から譲り受けた食器や食品のストックなどを収納する予定。カウンター前の横長の窓は、元からある出窓を活かしたものの。



2. 間仕切り壁を解体してつくったオープンなDK。新調した収納量たっぷり、淡いピンク色のシステムキッチンは、古いキッチンと同じキッチンハウス製。
3. ユーティリティに隣接するトイレ。以前は窓がなく暗かったが、間仕切り壁に設けたハイサイドライトがユーティリティにあるトップライトからの光を柔らかく採り込み、明るい空間となった。

*価格は資材・施工費、諸経費含む

ホームイングプレス
Homeing®
press

1+2

LDK特集

JANUARY, FEBRUARY/2013 VOL.349

元の住まいの
活かし方大発見！

Found the Effective Use of Advantage Points of My House



以前は気にも留めていなかった住まいの魅力が
リフォームによって発掘されることがよくあります。
屋根裏に隠れていた立派な小屋組みや、
長年使ってきた家具だけではありません。
マンション特有の凸凹した梁型も、
デザイン次第で魅力的な空間をつくります。

SO様邸—東京都港区

ミサワホームイング

創立45周年オールミサワ感謝フェア

エム スマートリフォーム

M-SMART REFORM

キャンペーン 2012 10/1(月)~2013 1/31(木)

抽選で1名様に **太陽光発電システム**
超軽量「TFタイプ」プレゼント!!
応募期間：2012.10/1(月)~12/20(木)

リフォーム前後の光熱費を試算してみませんか？
ECO エネシミュレーション(無料)
お申し込み先着 1,000名様に、ECOグッズプレゼント!

今なら45周年記念価格! 全国で毎月、ご契約先着45名様に
太陽光発電システム 超軽量「TFタイプ」
本体価格45万円/kW (税込47.25万円/kW) でご提供!

キャンペーン対象の太陽光発電システムを
ご契約の方に、もれなく
「カタログギフト(5,000円相当)」プレゼント!



エムスマートリフォーム 検索

詳しくは
www.misawa-homeing.co.jp

表示価格はすべて税込です。また価格は条件により異なります。詳細はお近くのミサワホームイングへお問い合わせ下さい。



ミサワホームイング

〒168-0072 東京都杉並区高井戸東2-4-5
本社フリーダイヤル 0120-046330
TEL ▶ 0120-046330
本社フリーファックス 0120-461958
FAX ▶ 0120-461958
定休日：日曜、月曜、祝祭日

エコリフォームで快適住まい
ミサワホームイング



お気軽にお問い合わせ下さい。
この地域の担当は

安らぎのLDK空間 梁型を活かしたデザインが生む



1.キッチンからリビング側を見る。床材はチークの突き板フローリングで張り方をこだわり、LDK入口に立った時の視線の流れに合わせて短手方向に走らせた。壁紙は無機質クロス。
2.カウンターやシンクがラウンド形状のシステムキッチンを採用し、立ち姿が美しいグローエ社のキッチン水栓を組み合わせた。背面の収納はアルミ製建具のみ既製品で、内部は使い勝手に合わせて造作している。中央と右列の棚にはスライド式デスク(1)が格納されており、一時的に物を置くスペースになる。左列の棚(2)は少し低くして、パソコンデスクとしても使えるようにした。



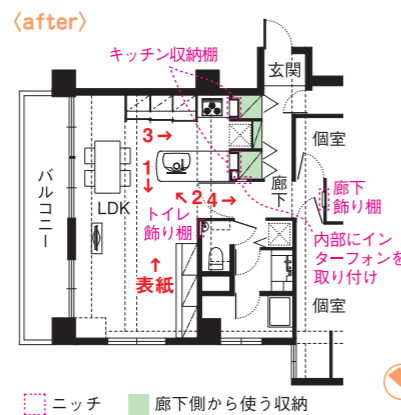
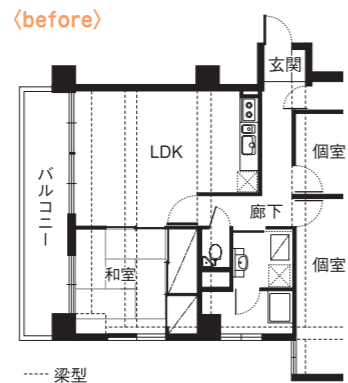
SO様邸—東京都港区 RC造マンション | 築42年
工事価格：450万円 (LDKおよび玄関・廊下改修工事費/但しリビング壁面収納を除く)
家族構成：夫婦十子供



ミサワホームイング 成城学園店
営業設計：関三奈(写真)
施工管理：小川健二

ココがポイント！

奥様が幼少期を過ごしたマンションの一室を、ご主人様と生まれたばかりのお子さんとの新居へとリフォームしました。和室を解体して広々としたLDKをつくり、壁付けだったシステムキッチンは対面式に交換。居住スペースをなるべく広くとるため、リビングやキッチン、廊下の壁面いっばいに収納を造作しました。お手持ちの物や部屋の寸法に合わせて設計したため、無駄なくたっぷりと収納できます。キッチン脇にはニッチ収納を設けて、使用頻度が高い物をスッキリとしまえるようにしました。マンション特有の大きな梁を活かした間接照明の柔らかな光が部屋全体を包み込み、圧迫感を取り払っています。



3.突き当たりの壁に設けた2つのニッチ収納は、内部も壁と同じキッチンパネルで仕上っている。廊下側から使う収納の一部をキッチン側にまわすことで、収納スペースを無駄なく有効利用できるようにした。
4.ニッチは廊下まわりやトイレ(ホームイングプレスvol.348参照)にも設けている。

表紙撮影：川辺明伸

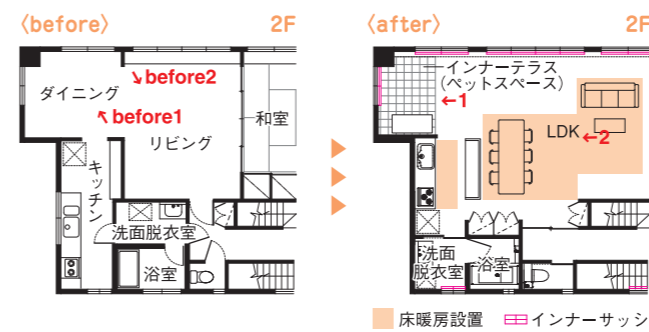
SA様邸—東京都大田区
RC造4階建て | 築33年
工事価格：590万円
(LDK改修工事費/但しキッチン・収納資材費は除く)
家族構成：夫婦十子供3人十犬

キッチンとサニタリーが隣り合うという家事動線の良さはそのままに、明るく暖かなLDKをつくりました。日当たりが良い元ダイニングスペースはインナーテラスに変え、洗濯物干し場兼愛犬のゲージ置き場にしました。同じ階で洗濯物を干せるようになり、家事効率がさらに向上。また、すべての開口部にインナーサッシを取り付けたことで断熱・遮音性能がアップし、町工場が立ち並ぶ地域の中で静かな室内環境を得ることができました。

ミサワホームイング 駒沢店
営業設計：勝浦 寛
施工管理：田中裕一郎



1.LDKの一角に設けたインナーテラス。床材はフローリング張りからフロアタイル張りに切り替えている。天井に取り付けた室内物干し棒は、使わない時は天井にスッキリと格納される。



2.間仕切り壁を撤去し、広々としたLDK。右手奥がインナーテラス。日中は南面の大開口からたっぷりと光が入り、あたたかな陽だまり空間となる。インナーサッシを取り付け、床、壁、天井すべてに断熱材を入れたことで、冬の寒さも軽減された。



愛犬のトイレコーナー 収納下を利用した

SI様邸—東京都新宿区
木質パネル工法2階建て | 築18年
工事価格：294万円
(LDK改修工事費/但しキッチン・エアコン工事は除く)
家族構成：夫婦十子供2人十犬

ご主人様の定年を機に、LDKをご家族でゆったり過ごせる空間へとリフォームしたSI様邸では、年老いてきた愛犬への思いやりが随所に配られています。滑りにくい材質の床タイルは愛犬が歩きやすく、粗相をした場合でも簡単にお手入れができる素材です。タイルの下には床暖房を設置しています。リビング収納の下、約1/3を愛犬専用スペースにあて、落ち着いてトイレや水を飲む場をつくりました。

ミサワホームイング 西荻店
営業設計・施工管理：南澤由紀



1.テレビの右手にあるのがペットスペース。改修前も物入れだったが、今回は奥行きを浅くし下部をオープンにして新設した。テレビ背面はアクセント壁としてエコカラット張りに。調湿・吸着性能に優れるため、ニオイの軽減効果も期待できる。
2.ペットスペース奥の壁は傷が付きにくく、汚れもサッと拭き取れるパネル張りに。パンチングメタルのパーティション(市販品)の奥がトイレを置くスペース。落ち着ける空間とした。
3.ライトグレーの床タイルはペット&床暖房対応建材。半分に割ったものを幅木にも使用し、空間の広がり感を演出した。



床を張り替えて、室内テラスをつくる