

わが家の技ありリフォーム
タイル×タイル×タイルで魅せる!

K様邸—東京都八王子市
 在来木造2階建て | 築20年
 工事価格: 285万円 (税抜/キッチン改修工事費)

念願だったキッチンリフォーム。K様邸のこだわりは、そのタイル使いにあります。壁面の白く艶やかなタイルは、1枚1枚の4辺に大きく面取りが施されたタイプを採用。タイルが織りなす凹凸が、壁面全体に立体感を生み出しています。足下の大判タイルは、色味の異なる4種類のタイルを斜めに張り合わせることで、空間全体にリズム感をプラス。ブルーを基調にしたモザイクタイルをあしらった造作収納は、以前はダイニング側を向いていましたが、90度向きを変えて、カウンターと向きをそろえることで、使い勝手にも配慮しています。

ミサワホームイング めじろ台店
 担当: 村松貴子・東万里・津田世津子



1. 器具の配置は、リフォーム前と同じだが、素材を変えたことで雰囲気が一新。壁面は、珪藻土仕上げ。ペンダントライト、棚の架台、タオル掛け、カウンター下収納の取手はアンティーク調で統一した。
2. 足下の大判タイルと造作収納のモザイクタイルは、1枚1枚、その色味と配置を厳選。何度も検討を重ねて、奥様念願のタイルをふんだんに用いた世界に1つだけのキッチンが誕生した。

New **Marm** 誕生! 3つのグレードパッケージプランで新登場!

ミサワホームイングの
マンションスケルトンリフォーム
 お客様のお好みに合わせて3つのプランからキッチン・バス・洗面台・トイレ設備が選べるようになりました。ミサワホームイングオリジナルデザインのキッチンもご用意しております。

レギュラーR パッケージ	99,800円/m ² (税抜) 107,784円/m ² (税込)
価格明快・定額制のフリープラン! <small>[75m² 標準仕様の場合] 99,800 (円/m²) × 75m² = 7,485,000円 (税抜) 8,083,800円 (税込)</small>	
コストパフォーマンスに優れた シンプルS パッケージ	<small>[75m² 標準仕様の場合]</small> 89,000円/m ² (税抜) 96,120円/m ² (税込)
こだわり派のあなたには コンフォートC パッケージ	<small>[75m² 標準仕様の場合]</small> 135,000円/m ² (税抜) 145,800円/m ² (税込)

表示価格は資材・施工費、諸経費を含みますが、条件により異なります。詳細はお近くのミサワホームイングへお問い合わせ下さい。

木材利用ポイント制度期間延長!

平成25年4月1日～平成26年9月30日に工事着手された内装木質化のリフォームに対して、国からポイントが発行されます。発行されたポイントは、商品券やプリペイドカード、地域商品、当該工事の費用にも充当できます。

最大
30万
ポイント

【木材利用ポイントおすすめリフォーム】
 例えば、6帖のフローリングリフォームで約3万ポイント(3万円相当)がもらえます。
 ◎床リフォーム(9m²)で3万ポイント ※以降3m²増えるごとに1万ポイント加算
 ◎内装リフォーム(9m²)で2.1万ポイント ※以降3m²増えるごとに7千ポイント加算
 ※対象商品・詳細は、木材利用ポイント事務局ホームページ、またはお近くのミサワホームイングまでお問い合わせください。

その木、
 どの木?
 木材利用ポイント実施中



ミサワホームイング

〒168-0072 東京都杉並区高井戸東2-4-5
 本社フリーダイヤル
TEL ▶ 0120-046330
 本社フリーファックス
FAX ▶ 0120-461958
 定休日: 日曜、月曜、祝祭日

チャレンジ
 エコリフォームで快適住まい
 ミサワホームイング

お気軽にお問い合わせ下さい。
 この地域の担当は

ホームイングプレス
Home-ing[®]
 press

5

LDK特集
 MAY/2014 VOL.362

オープンキッチン中心生活 part 2

My Life Style Setting Island Kitchen in the Center of Living Room: Part 2



キッチン、リビングダイニング、寝室、子ども部屋。
 壁をなくして、ひとつながりにしたら、こんなにも贅沢な空間が生まれました。
 料理をしながら、ダイニングで宿題をする子どもの様子を見たり、声をかけたり。
 家族のつながりが増す空間づくりのヒントがここにあります。

M様邸—東京都世田谷区

ミサワホームイング

将来は貸し出すことを視野に入れた 住まい方自在なボーダーレス空間



表紙撮影：永坂智直



before1



2

M様邸—東京都世田谷区 鉄骨造マンション | 築25年
 工事価格：450万円 (税抜/LDKおよび寝室・子供室改修工事費)
 家族構成：夫婦十子供

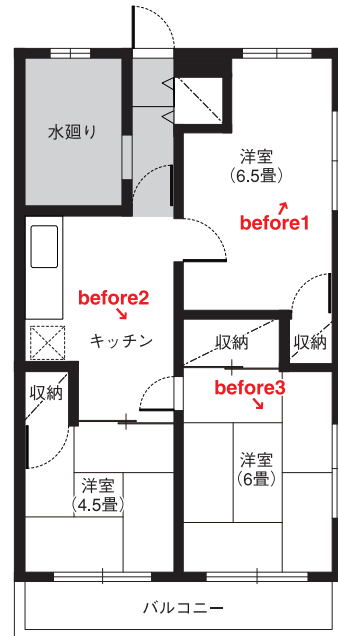


ミサワホームイング 成城学園店
 担当：関 三奈 (写真)・小川健二

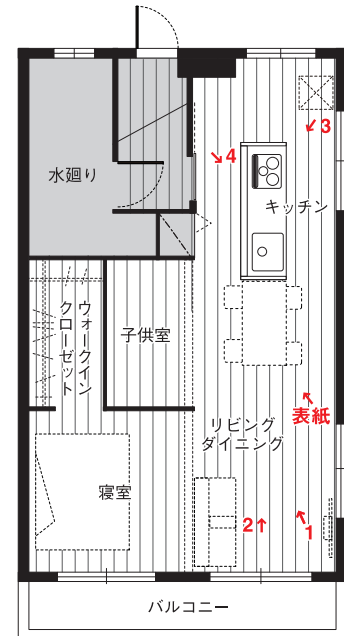
ココがポイント！

ご自身で所有するマンションの一室を、将来、賃貸に出すことも視野に入れ全面リフォームしました。面積に対して部屋数の多かった間取りをスケルトンリフォームで一新。ご夫婦ともにお料理好きとあり、象徴的なキッチンを中心に、LDK、寝室、子供部屋をワンルームにまとめた、家具の配置によって住まい方が一変する開放的な空間としました。一方で、寝室にはロールスクリーンを設け、プライベートゾーンとして仕切れるようにしています。キッチンカウンターは調理中の手元が隠れる高さに設計し、その内側には調味料の高さに合わせたニッチ収納を造作するなど、使い勝手にも配慮しました。また、キッチンの腰壁に用いた寄せ木風のクロス、リビングの壁にもライン状に配して、空間の調和を図っています。

(before)



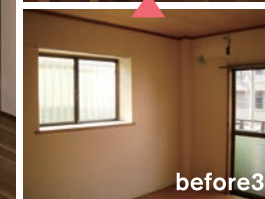
(after)



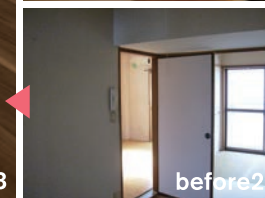
3



4



before3



before2

1. 寝室に設けたロールスクリーンは、上部のローラー部を梁型で囲い、巻き上げた際も、ローラーがむき出しにならない設計。寝室正面の壁には塗り壁風のクロス、子供部屋にはボーダー柄のクロスを採用し、居室の区分けを示している。
2. ワンルームとしたことで、「掃除が本当に楽になった」とM様。内装のイメージは、リフォームするにあたって購入した1枚板のダイニングテーブルに合わせて固めていった。開放感をアップさせるため、リビングの天井は、可能な限り高さを上げた。
3. 「キッチンは赤色と決めていました」と、ご主人様。料理の場であり、くつろぎの場。互いの気配を感じられる空間で家族のコミュニケーションも増したという。
4. 寄せ木風のクロスは、キッチンの腰壁はタテ使いとして垂直方向の高さを強調、壁はフローリングと合わせたヨコ使いにして奥行き感を演出。ダイニング上部には、色ガラスのペンダントライトを採用。

木の温もりを活かしたペニンシュラ型キッチン

Y様邸—東京都新宿区
 RC造マンション | 築13年
 工事価格：250万円 (税抜/LDK改修工事費)
 家族構成：夫婦十子供

お子さんの誕生を機にマンションを購入したY様。家族3人の新たな生活をスタートするにあたって、薄暗く、閉塞感のあったキッチンのリフォームを実施しました。風合いが気に入ったフローリングはそのままに、新たに採用したペニンシュラ型キッチンとの調和がポイントとなりました。キッチンを中心とした間仕切り壁は取り払い、足下に明るい色味の大判タイルを採用。床とキッチンとで木の風合いが異なる点は、LDK入口の扉をキッチンと同じ面材を用いたものに変更することで新旧の素材を違和感なくまとめあげています。

ミサワホームイング 町田営業課
 担当：山田寿恵・中川原可能
 設計協力：大北デザイン



1

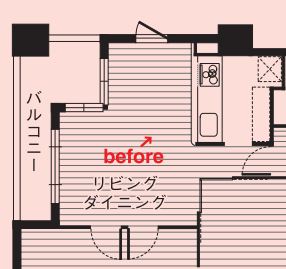


2

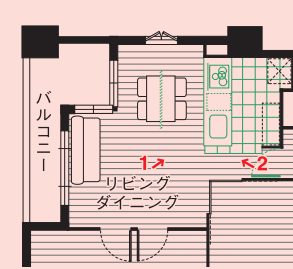


before

(before)



(after)



■ 工事箇所



1. 工事範囲をできる限りおさえながら、がらりと印象を変えたLDK。キッチンは奥様の念願だった、足下が浮いたように見えるフロートタイプを採用。軽やかな印象を与える。間仕切り壁の撤去に伴い、インターホンも移設した。
2. ダイニングの照明はシーリングライトだったが、ライティングダクトレールに変更し、ペンダントライトを設置。キッチンカウンターの上部にも、手元を照らすダウンライトを1つ新設した。