

わが家の技ありリフォーム  
造作家具で、LDKの一角にデスクをつくる！



民芸家具の手づくりならではの柔らかな曲線美が、くつろぎを感じさせるリビング。

お気に入りの椅子を「魅せる」書斎スペース

**S様邸**—東京都小平市  
在来木造2階建て | 築23年  
工事価格：44.4万円 (税抜/造作家具製作費)

民芸運動風のインテリア空間を実現したかったS様。縦障子(👉)をあしらったクラシカルなリビングの一角に、ご主人様が長年憧れていた、ゆったりとした構えのひじ掛け椅子を主役にした書斎スペースをつくりました。椅子の寸法や、使い込むほどに深みを増す色にあわせてカウンターや収納を造作。上部の吊り戸棚の底面に設置した間接照明が、カウンターの艶を引き立たせ、ぬくもりのある空間を演出します。

ミサワホームイング 橋学園店  
担当：佐藤かおる・堀尾孝子・中川三廣

家族みんなで使う「リビングデスク」

**T様邸**—東京都世田谷区  
木質パネル工法地下1階・地上2階建て | 築29年  
工事価格：36.5万円 (税抜/造作家具製作費)

LDKの一角、元々はエレクトーンを置いていたスペースを、お子さんが宿題をしたり、奥様が趣味を楽しむデスクコーナーにリフォームしました。70cmある奥行きを活かして、カウンターには引き出し収納を取り付け、上下には吊り戸棚と足元収納を造作しました。カウンター材や面材は明るい木目調で統一し、淡いベージュ色の壁に溶け込ませて、スッキリと見せています。

ミサワホームイング 世田谷営業一課  
担当：井上麻衣子・三森正彦



上部にはA4サイズの書類が入る2段の吊り戸棚、足元には本がスッキリ納まるオープン棚を造作。取手などが無いシンプルなデザインにまとめた。

ホームイング・ワンポイント・リフォーム

ホームイングプレス  
**Homeing**<sup>®</sup>  
press

**8+9**

LDK特集

AUGUST, SEPTEMBER/2014 VOL.365

**テラスとつながるLDK part 2**

Making LDK Connecting with the Terrace: Part 2



LDKの床をそのまま庭に延ばして、テラスをつくってみましょう。窓を全開にすると、LDKはテラスと一つになって、半屋外空間に大変身。青空や緑をぐっと暮らしに近づける、テラスづくりのヒントをご紹介します。

F様邸—神奈川県川崎市

ミサワホームイング

抽選で1名様  
**リフォーム資金500万円**  
プレゼント!

応募期間：2014年7月1日(火)～8月31日(日)  
応募方法：ミサワホームのWebサイト及び携帯サイト  
特典：ミサワホームリフォーム資金500万円(税込)割引券  
当選者数：1名様  
当選発表日：2014年9月4日(木)

詳しくは  
[www.misawa-homeing.co.jp](http://www.misawa-homeing.co.jp)

今から考えよう、**セミナー会場：新宿エルタワー30階サンスカイルーム**

**「元気が出る暮らし方&これからの住まい方」**

シニアが明るく前向きに生きるヒント満載のセミナー

「これからの住まい」「アンチエイジング」「リフォーム」「資金計画」「バリアフリー」「耐震」などをテーマに、各界のスペシャリストが登場する「特別セミナー」を開催します。明るく前向きな日々を考えるための充実した一日に。皆さまお誘い合わせの上、ぜひご来場ください。

2014年 **7/19** (土)  
10:15~17:00 (受付10:00~)

参加無料

セミナー参加希望の方は [www.misawa-homeing.co.jp](http://www.misawa-homeing.co.jp) よりお申し込みください。

表示価格は資材・施工費、諸経費を含みますが、条件により異なります。詳細はお近くのミサワホームイングへお問い合わせ下さい。

増改築  
リフォーム  
不動産  
賃貸募集  
売却希望

MISAWA

ミサワホームイング

〒168-0072 東京都杉並区高井戸東2-4-5  
本社フリーダイヤル 0120-046330  
TEL ▶ 0120-046330  
本社フリーファックス 0120-461958  
FAX ▶ 0120-461958  
定休日：日曜、月曜、祝祭日

チャレンジ  
エコリフォームで快適住まい  
ミサワホームイング 25

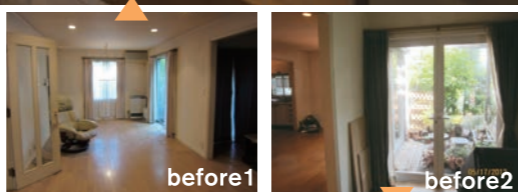
お気軽にお問い合わせ下さい。  
この地域の担当は



斜めに配したテラスで、LDKに広がりをもたらす



1.LDK全景。キッチンを移設した空間は以前ファミリールームとして増築した部分。3方向に窓があり、明るく、風通しの良い空間。正面の窓から道路や公園で遊ぶお子さんたちを見守ることができ、奥様は日中、ほとんどの時間をキッチンで過ごされている。



F様邸—神奈川県川崎市

2×4工法2階建て、一部在来木造平屋建て | 築27年  
 工事価格：1,100万円 (税抜/1階およびテラス改修工事費、但しサニタリー空間を除く)  
 家族構成：夫婦+子供2人



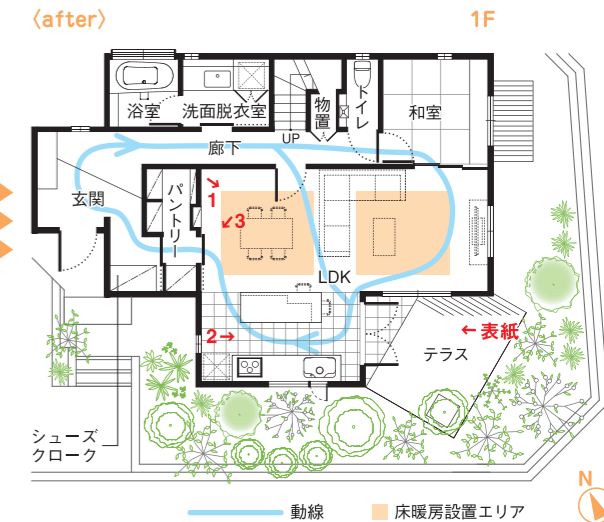
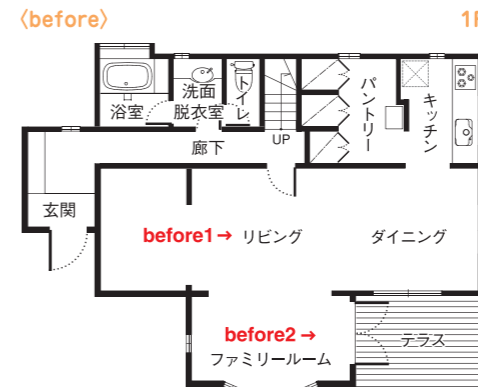
ミサワホームイング たまプラーザ店  
 担当：延澤香奈 (写真左)・朝原 裕 (写真右)

ココがポイント！

空き家となっていた奥様のご実家を、ご主人様と2人のお子さんとの新居へとリフォームしました。家族とコミュニケーションをとりながら、家事を効率よくスムーズにできるように、1階は行き止まりがない回遊動線に変更。独立していたキッチンを庭側に移動して、アイランドカウンターを中心に据えたオープンなLDKに一新しました。このLDKにさらなる広がりを与えているのが、ウッドデッキとタイルを組み合わせたテラスです。建物に対して斜めに配したデッキが視線を庭の奥へと誘い、両開きのガラス扉を全開にするとキッチンの床タイルと一続きに。このテラスでお子さんとピクニックランチをしたり、お友達を招いてのバーベキューを楽しむなど、ご自宅でのアウトドアライフを満喫されています。



2



2.キッチンからテラスを見る。両開きのガラスサッシは既存のものを再利用。右手のキッチン正面の開口は、FIX窓と換気用の縦すべり窓を組み合わせたペアガラスのサッシに交換。  
 3.LDKと玄関の間にパントリーを設置。両側に出入口を設け、通り抜けられるようになったことで動線が改善された。「買い物から帰ってきた時やゲストを招いた時、本当に重宝しています」と奥様。

表紙撮影：佐藤周哉

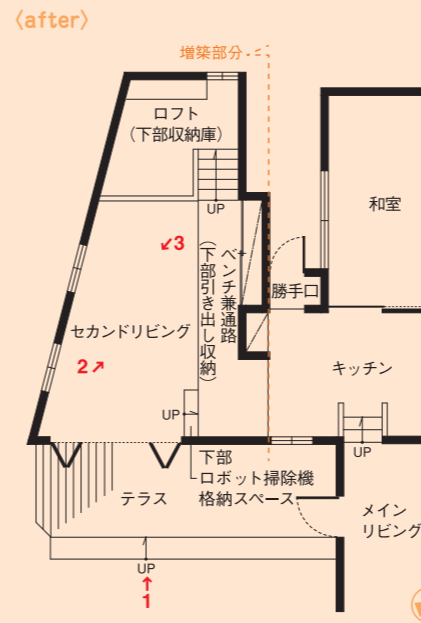
2世帯をつなぐ庇付きテラス

F様邸—千葉県千葉市

在来木造2階建て | 築25年  
 工事価格：1,913万円 (税抜/セカンドリビング増築およびテラス設置工事費)  
 家族構成：両親+夫婦+子供2人

親世帯とキッチンやサニタリーを共有する2世帯住宅にお住まいのF様ご夫婦。お子さんが成長するにつれ、専用リビングの必要性を感じられていました。そこで母屋の隣りに建つ別棟の納戸部分を減築し、空いたスペースにセカンドリビングを増築しました。母屋のキッチン内に出入口を設けたほか、庭に新設したテラスからもメインリビングにアクセスできます。テラスには半透明の素材でつくった深い庇を設け、吹き抜けのあるセカンドリビングと一体的に使って、のびのびと遊んだり、読書に没頭できる空間に仕上げました。

ミサワホームイング 城南営業一課  
 担当：保坂沙依・佐々木 聡・佐藤大宇



1.テラスはメンテナンスフリーの人工木材を使ったウッドデッキ。セカンドリビングと床レベルを揃え、庭の間にはステップを設けて高低差を解消した。室内との一体感を高める大開口には折れ戸タイプの全開口サッシを採用。  
 2.減築した納戸にしまっていた物や、おもちゃ、本などを収納するため、半地下の収納庫を設け、ベンチ兼通路スペースの下は深めの引き出し式とするなど、たっぷり収納を確保した。収納庫の上はロフト階にして、2人のお子さんのために複数の居場所を用意。  
 3.庭側を見る。広さは25m<sup>2</sup>とコンパクトながら、吹き抜けを活かし、ハイサイドライトや間接照明を用いて明るくのびやかな空間を演出。



1



2

3