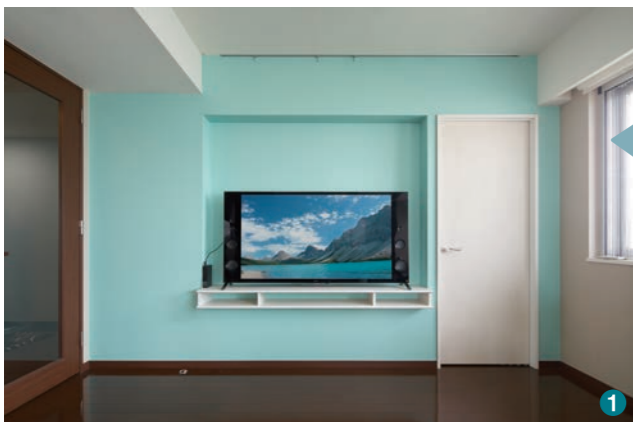
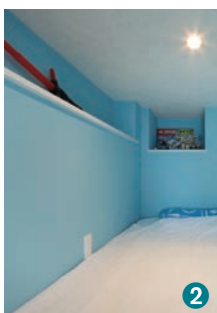


壁の厚みを活かして、テレビコーナーをつくる



個室の出入口を新設するため、間仕切り壁をリフォーム。



個室側から見た間仕切り壁上部。二段ベッドの収納として活用。

K様邸——神奈川県横浜市

RC造マンション | 築5年 | 工事価格：35万円 (税抜/リビング壁面改修工事費)
家族構成：夫婦十子供2人

リビングに隣接する個室のリフォームにあわせて、間仕切り壁にテレビコーナーを造作しました。約30cmの壁厚を利用して凹みをつくり、奥行き40cmのカウンターを設置。テレビ端子やコンセントはテレビの背面に移設しています。明るい水色のクロスで仕上げ、リビングの印象が一新されました。隣室工事のタイミングと壁厚を利用した、かしこいリフォームです。

ミサワホームイング 青葉台店 担当：原 和之

表示価格は資材・施工費、諸経費を含みますが、条件により異なります。詳細はお近くのミサワホームイングへお問い合わせ下さい。

住まい見つめる
ミサワホームイングフェア

リフォーム資金 **500万円** (税込)
プレゼントキャンペーン

2名様に500万円のチャンス!

※第一期と第二期で、それぞれ1回のみ応募可能

第一期

応募期間：2016年10月1日(土)～11月20日(日)
当選発表：2016年11月25日(金)

第二期

応募期間：2017年1月1日(日)～2月20日(月)
当選発表：2017年2月24日(金)

住まいのメンテナンスチェックをしてみませんか？

屋根・外壁診断

水廻り診断

耐震診断



受付中!

屋根・外壁や水廻りなどの健康状態をリフォームのプロが診断いたします。劣化状況に応じて、お見積り・キャンペーン情報のご紹介・リフォーム工事のご提案をいたします。

今なら「オリジナルこくまのポリスグッズ」プレゼント!

応募期間：2016年10月1日(土)～2017年3月31日(金)

Web ミサワホームイング 検索

オープンキッチン中心生活 part 3

My Life Style Setting Island Kitchen in the Center of Living Room: Part 3



広々とした空間に、家族や友人たちが集うオープンキッチン。空間を雑然とさせない工夫、においや煙を拡散させない工夫など、十分な計画が欠かせません。「使える」オープンキッチンのアイデアをご紹介します。

A様邸——神奈川県逗子市



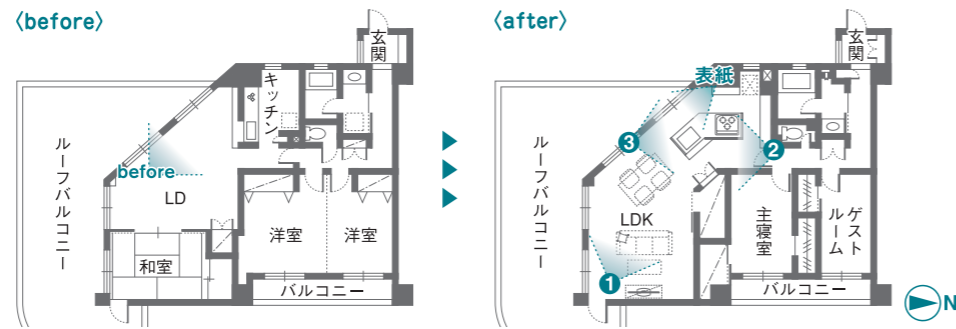
リビングからの見え方にも配慮して、キッチンの収納や壁をデザイン。すっきり広々としたLDKが生まれました。

1



表紙撮影：佐藤周哉

キッチンが玄関とリビングを結ぶ動線上にきて、家事効率も向上。



case 1 建物形状に寄り添った変形キッチンで、使い勝手も、LDKの広がりもアップ

A 様邸—神奈川県彦根市
RC造マンション | 築18年
工事価格：1,200万円 (税抜/LDK改修工事費)
家族構成：本人

社内設計
デザイン
コンテスト
優良賞受賞



ミサワホームイング 返子店
担当：野村由実 (写真)・久松康仁

ココがポイント！

お料理好きのA様をご親戚から譲り受けたマンションは、湘南の海も遠望できる南向きの角部屋。4連の窓からの採光を活かすため、和室やキッチンの間仕切り壁を撤去し、開放的なLDKを作りました。ポイントは建物の形状にあわせてデザインした「へ」の字型キッチンです。周囲をぐるりと回れるアイランド型とし、水や油の飛び散りを防ぐ前壁をつけました。斜めの配置によってキッチンの裏手を隠し、LDKに奥行き感も与えています。変形プランを巧みに住みこなす設計です。



2



3

たっぷりの収納だけでなく、調理や配膳のためのカウンターも随所に配置。シンク正面の壁には飾り棚を造作した。

case 2 生活シーンにあわせ、フレキシブルに変化するLDK

N 様邸—東京都調布市
RC造マンション | 築15年
工事価格：950万円 (税抜/LDK改修工事費)
家族構成：夫婦+子供2人+猫

手狭だったキッチンや、寝室として使っていた和室と入れ替え、リビングとつながった大きなワンルーム空間を作りました。撤去した間仕切り壁のかわりに設置したのが、ガラスの引き戸です。もとキッチンにつくった寝室には、大容量の壁面収納を設け、コーナー部にファブリックを挟み込んだガラス戸を設置。開ければリビングと一体化します。新しいDKとリビングを仕切るのは透明のガラス戸。料理中のおいしさや蒸気の拡散、ペットの侵入をふせぎつつ、空間の開放感を一層引き立てます。

ミサワホームイング 成城学園店
担当：佐藤琢典・田中裕一郎・田中麻子

寝室スペースを仕切る
ファブリック挟み込みガラス戸



before

ガラス戸は上吊りのため床にレールがなく、開ければリビングと一体化する。

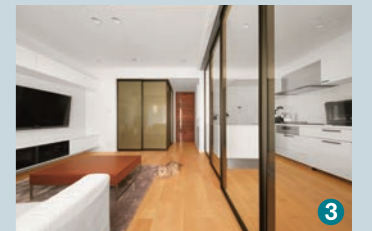


2



1

天井面を補強し、重量のあるガラス戸を4枚ずつ、計8枚を上吊りで設置している。

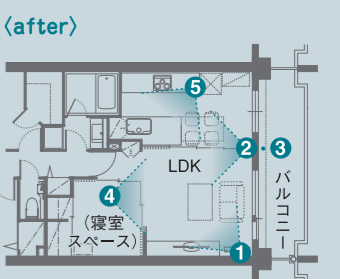
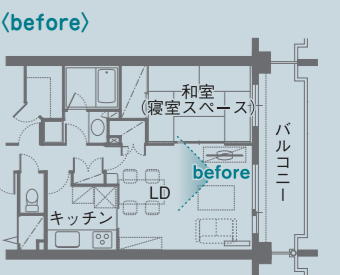


3

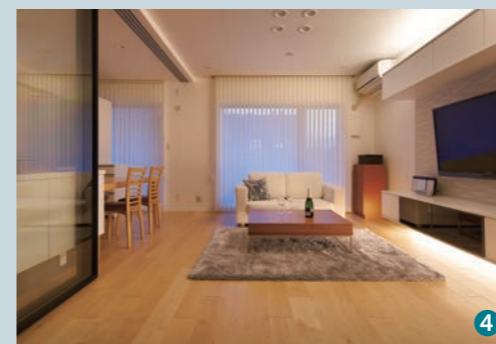
ガラス戸を閉めた状態。

開放感を引き立てつつ、ペットの侵入をふせぐ透明ガラス戸

窓際に移設した明るく開放的なキッチン



N



4

間接照明を仕込んだリビング家具を造作。カーテンはパーティカルブラインドに交換した。



5

床から浮いたような、軽やかなデザインのキッチン。立った時につま先が当たらないため、使い勝手もよい。