

pick up 「健康ウェルネスリフォーム」で、
健康リスクを低減し、毎日を楽しく快適に！

夏の暑さや冬の寒さの原因は、
気温ではありません。
日差しや地面からの放射熱によって、
壁や窓、床や天井の表面温度が上がると、
体感温度も上昇。

室内での熱中症発症にもつながります。
屋外の熱が住まいの中に入ってこないように、
遮熱・断熱効果のあるアイテムで、
健康&エコリフォームをしてみませんか？



そのほか、この夏オススメの
リフォームアイテムを
多数ご用意しています。
詳しくはWEBで！

ミサワホーム50周年記念
Reform
サマーセレクション
契約期間：2018年7月3日(火)～9月29日(土)

内窓	カバーサッシ	アウターシェード	リフォーム玄関ドア
今ある窓にプラスするだけ。寒さ・暑さ・結露・騒音などを軽減できます。	今の窓枠に新しい枠をかぶせて、高気密・高断熱なサッシに一新します。	日差しを遮って、室内温度の上昇を抑え、節電効果を発揮します。	既存のドア枠を利用したカバー工法で、断熱・防犯・気密性をアップします。
			
ブラマードU/YKK AP サイズ：H2000×W1650 複層透明FL3+A12 +FL3Aスパーサ 7万円 (税抜/工事費別途)	マドリモ/YKK AP サイズ：H2030×W1690 遮熱Low-Eブルー透明FL3 +A16+FL3Aスパーサ 18万円 (税抜/工事費別途)	洋風すだれアウター シェード/YKK AP サイズ：H2300×W1770 7AN16020-BR 5万円 (税抜/工事費別途)	リシェント/LIXIL サイズ：H2356×W1244 高断熱仕様 N17型 親子ドア k4仕様 41万円 (税抜/工事費別途)

ミサワホーム 50周年記念！
カラダとココロに優しいリフォームを！
リフォーム資金500万円
プレゼントキャンペーン



水廻りの
リフォームで
10名様に！
50万円
のチャンス！
キッチン・ユニットバス・洗面化粧台・トイレのいずれかの本体交換を含むリフォーム工事が対象です。

応募期間：2018年7月1日(日)～8月31日(金)
当選発表：2018年9月6日(木)

“建物診断”してみませんか？
屋根・外壁診断
水廻り診断
受付中!

屋根・外壁や水廻りなどの健康状態をリフォームのプロが診断いたします。劣化状況に応じて、お見積り・キャンペーン情報のご紹介・リフォーム工事のご提案をいたします。
今なら「オリジナルグッズ」プレゼント！
応募期間：2018年4月1日(日)～9月30日(日)

お申し込みは [Web](#) ミサワホームイング [検索](#)

500万円
プレゼント ▶  

屋根・外壁診断
水廻り診断 ▶



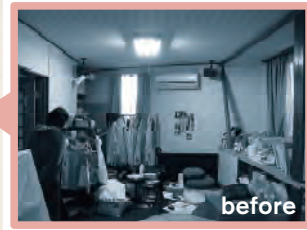
ホームイングプレス
Homeing[®]
press
8+9
三世代同居特集
AUGUST, SEPTEMBER/2018 VOL.403

わが家の「三世代同居」計画 part 2
Housing for Three Generations in Our Own Style: Part 2

子供の誕生を機に、実家で三世代同居をしたい。
それぞれの生活時間帯は？ 夕食は毎日一緒？ 家事の分担は？
まずは、みんなで暮らしをイメージすることから、
住まいづくりを始めましょう。
三世代同居のカタチは、家族の数だけあるはずです。

おかげさまでミサワホームは
創立50周年を迎えました
ミサワホームイング

T様・H様邸——東京都北区



1階から2階へ上がる階段を、家族が集うLDK内に設置。変形プランに沿わせ、かつ採光を妨げないスケルトン階段とした。



かつての面影が残る、LDKのTVコーナーおよび出窓収納まわり。

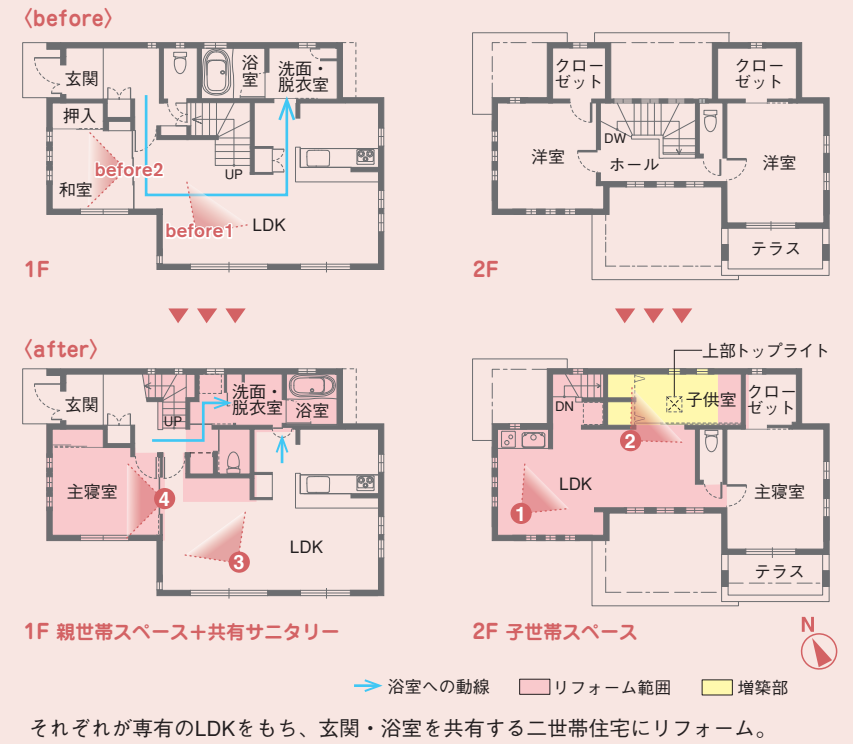
case 2 少しの階段移動と増築で三世代同居を叶える

KI様・KA様邸 — 東京都多摩市
 在来木造 2階建て | 築5年
 工事価格：1,405万円 (税抜/全面改修工事費)
 家族構成：夫婦+娘夫婦+孫十人



築浅のご実家を部分的に増改築して、1階を親世帯、2階を子世帯、玄関と浴室を共有する間取りに変更しました。生活時間帯が異なる二世帯が気兼ねなく暮らせるように、1階の階段とトイレ、浴室と洗面・脱衣室をそれぞれ入れ替え、子世帯から直接、玄関や浴室に行けるようにしました。2階は階段ホールをなくして、できる限りLDKを広くとり、面積的に足りなかった子供室は増築。トップライトも新設して、コンパクトながらも自然光に溢れ、のびのびと子育てができる空間に整えました。

ミサワホームイング 桜ヶ丘店
 担当：太田かおり・田中裕一郎/設計協力：相澤晴夫



1F 親世帯スペース+共有サニタリー
 2F 子世帯スペース

それぞれが専用のLDKをもち、玄関・浴室を共有する二世帯住宅にリフォーム。



2階の主寝室(写真3)と階段(写真4)は内窓でつながる。階段を上ったホール内にもカウンターデスクを設置。



地階の親世帯はコンパクトながら専用のDK(写真5)を設け、主寝室(写真6)と一体化したワンルームにまとめた。

表紙撮影：永坂智直

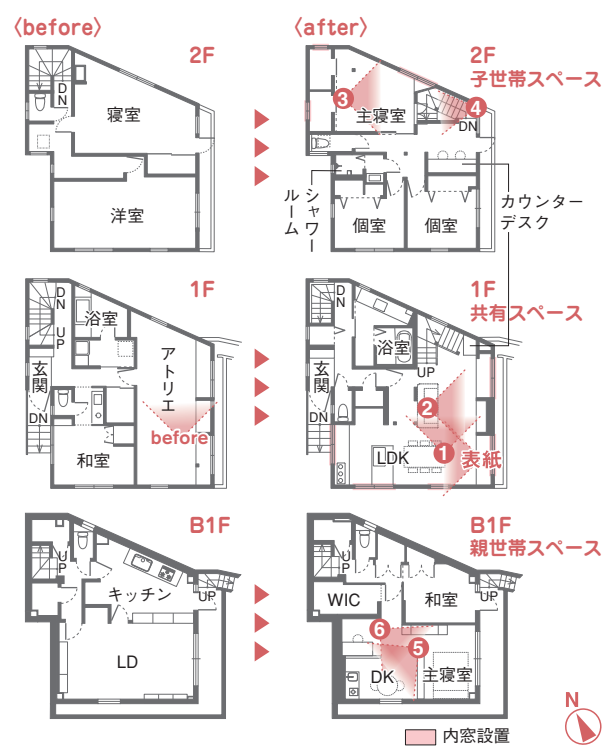
case 1 リビング内階段で三世代をゆるやかにつなぐ

T様・H様邸 — 東京都北区
 在来木造 地下1階・地上2階建て | 築25年
 工事価格：2,700万円 (税抜/全面改修工事費)
 家族構成：夫婦+娘夫婦+孫二人

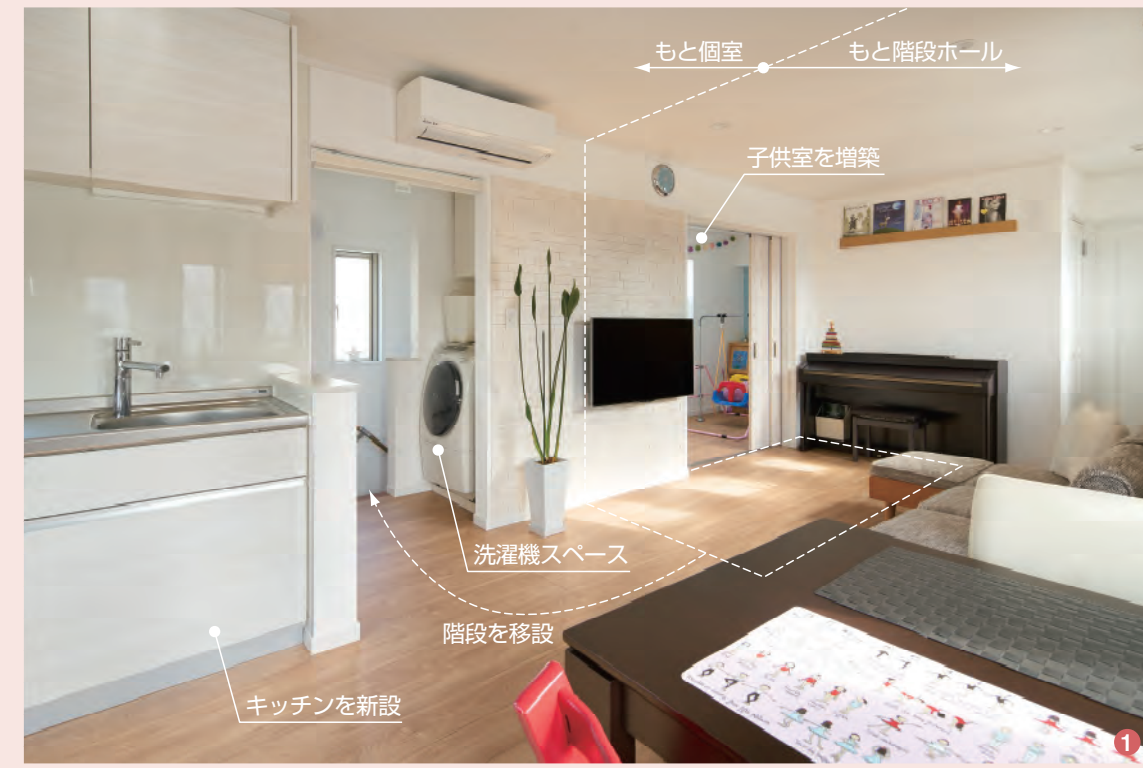


ミサワホームイング 東京営業2課
 担当：川久保将志(写真)・原あかね・都島直成
 設計協力：松浦怜子

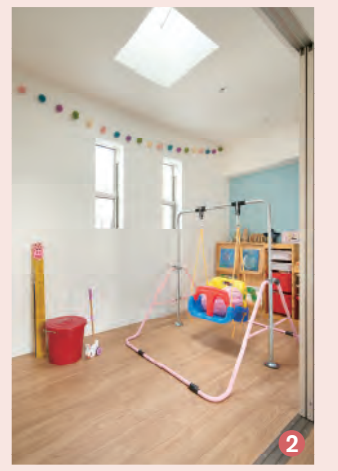
奥様が育ったご実家で、生まれたばかりのお子さんたちと、三世代同居をすることになったH様ご夫婦。1階の間仕切り壁を抜いて、家族6人が集えるLDKを中心に据えました。さらに2階を子世帯スペースにして階段を移設し、将来お子さんが出かける時や帰ってきた時、LDKを必ず通る「センターリビングプラン」にしました。階段の吹き抜けまわりにはカウンターデスクを設け、家族の気配を感じながら、自分時間に没頭できる空間も用意。「じっくりと検討を重ねたこの階段が、みんなのお気に入りです」とH様。耐震補強や断熱改修も行い、安心感やあたたかさにも包まれる二世帯住宅に生まれ変わりました。



1階の共有スペース(玄関・LDK・サニタリー)を中心に、地階に親世帯、上階に子世帯の居室を振り分けた。



個室と階段ホールをつなげて生まれた子世帯のLDK。テレビを掛けた壁はエコカラットを張り、空間のアクセントに。



2階に増築した子供室。二連引込み戸を開ければLDKと一体化する。



親世帯のリビング。LDKを通らずに浴室に行けるように、リビング内にあった階段を玄関側へ移設。キッチン側の出入り口は幅30cmほど残し、これまで通り、行き来できるようにした。



1階のもと和室は床をフローリング敷きにして、親世帯の主寝室に。まだ新しい設備や建具、仕上げ材はできる限り活かした。