

ミサワリフォームのモデルルームに、素敵なりフォームのヒントを見つけにいらっしゃいませんか。

リフォーム ALL MISAWA DAY 2019年1/12・13・14 祝日 相談会 開催

三鷹
マンションリフォームプラザ



JR中央線「三鷹」駅南口より徒歩3分

東京都三鷹市下連雀3-43-23
サウスポイント三鷹 6F

☎ 0120-700-154

営業時間 / 9:30~18:00

定休日 / 月(祝日を除く)

松戸リフォームプラザ



11月
3日 祝日
リニューアル
オープン

JR常磐線「新松戸」駅より徒歩5分

千葉県松戸市新松戸4-44-1
ソファ第2ビル 2F

☎ 0120-886-330

営業時間 / 9:30~18:00

定休日 / 日・月(祝日を除く)

横浜 戸建・マンション
リフォームモデルルーム



横浜市営地下鉄ブルーライン

「中川」駅出口1より徒歩2分

神奈川県横浜市都筑区中川11-4-1

ハウスクエア横浜 No.17

☎ 0120-468-330

営業時間 / 10:00~18:00

定休日 / 月(祝日を除く)

青山サロン



東京メトロ「表参道」駅A3出口より徒歩5分

東京都港区北青山3-3-13

共和五番館 1F

☎ 0120-588-330 (完全予約制)

営業時間 / 11:00~19:00

定休日 / 月(祝日を除く)

リフォーム・くらし館
幕張リフォームモデルルーム



JR総武線「幕張」駅又は京成線「京成幕張」駅より

徒歩15分 / 車：国道14号沿い、レクサス幕張隣り

千葉県千葉市花見川区幕張町5-417-7

幕張ハウジングパーク内

☎ 0120-601-460

営業時間 / 10:00~17:00

定休日 / 月・火(祝日を除く)

お近くの店舗でもイベント・
相談会を開催しています！
詳細・ご予約はWeb または
QRコードよりお気軽に！

Web ミサワリフォーム 検索



スマートフォンから
来場予約ができます。

戸建リフォームでチャンス！ / マンションリフォームでチャンス！

ミサワリフォーム スタート記念 デザインリフォーム キャンペーン

建物の基本性能を高めると共に、いきいきと暮らしを
楽しむデザインをご提案いたします。ぜひこの機会に、
ミサワリフォームの上質なデザインを体感してください。

2名様×2回 → 4名様に！
総額
1,000万円
(税込)
250万円 (税込)
のチャンス！

戸建コース 250万円 (税込) 1名様 (各回) (合計2名様)
マンションコース 250万円 (税込) 1名様 (各回) (合計2名様)

応募期間 第1回目 2018年11月30日まで 受付終了
第2回目 2019年1月1日(水)~2月28日(木)
当選発表：2019年3月7日(木)

Web ミサワリフォーム 検索

スマートフォンから

●特典：リフォーム資金250万円分(税込)割引券●当選発表：Webサイト上で発表※都道府県市区町村までの住所と姓を掲載●応募条件：ミサワホームグループ各社でリフォームしていただける方。リフォーム前後の撮影、当社各種ツールへの掲載を承諾いただける方。●施工期限：2019年5月31日(金)●注意：応募は各回1世帯1件まで可能。戸建て、マンションコース両方の応募は不可(どちらかのコースを選択)/250万円から消費税額を除いた額が割引引き金額となります。工事価格が250万円未満の場合でも差額はお支払いしません。地域、立地、構造、築年数等の理由で対象工事ができない場合は、お断りさせていただきます。



Homeing[®] press

ホームイングプレス

1+2

LDK特集

JANUARY, FEBRUARY/2019 VOL.407

夫婦の「これから」を 考えた住まい

Housing for Our Happy Life Together Forever

子供が巣立ち、夫婦ふたりの暮らしに戻ったわが家。
空き部屋の有効活用を考えてみましょう。
LDKを拡張して、憧れのオープンキッチンをつくったり、
将来に備えて、暖かなバリアフリーの寝室をつくったり。
健康的に、楽しく、これからの自分時間を過ごしませんか？

ミサワホームイングから
社名が変わりました

ミサワリフォーム



既存の横長窓を利用したカウンター

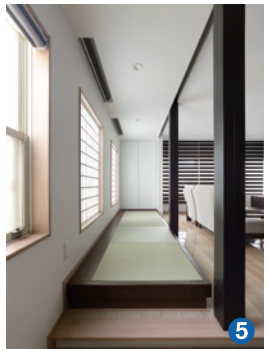
構造上抜けなかった柱は突板を張って空間のアクセントに

壁付けだったキッチンを対面式に変更

床段差を活かしてスキップフロアのリビングに

キッチン、ダイニング、リビング、小上がりがゆるやかにつながる、奥行きのあるワンルーム空間。対面式に変更したキッチンと、リビングのソファの視線高さがちょうど合う。

元階段スペースを利用した床下収納付きの小上がりは、ちょっと腰を掛けたり、お子さん家族が遊びに来られた時の就寝スペースとしても利用。ロールスクリーンで簡単に間仕切れる。



5



2



3



4

白を基調にダークブラウンの家具を組み合わせたインテリア。

あまり使われていなかった和室を和モダンのリビングに。

ロールスクリーンを下ろした時の様子。間接照明でテレビまわりの壁をライトアップ。

case 1 柱や床段差を取り込み 多様な生活シーンを生み出すデザイン

様邸—東京都足立区
在来木造2階建て | 築30年
工事価格：2,642万円 (税抜/外装含む、全面改修工事費)
家族構成：夫婦十犬

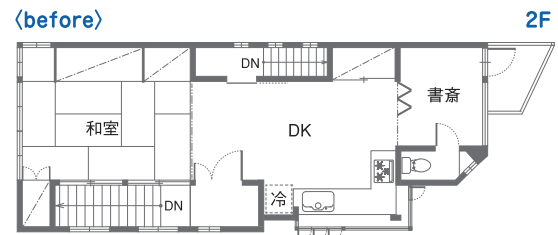
社内設計
デザイン
コンテスト
優秀賞受賞



ミサワリフォーム 東京東営業部 営業1課
担当：佐藤 健(写真)・佐々木優晃

ココがポイント！

築30年の住まいを全面リフォーム。生活の中心となっている2階は、和室を解体してDKとつなげ、対面式キッチンを中心に据えた、のびやかなLDKに一新しました。壁を極力取り払って生まれた空間の広がりや、残した柱や床の段差を使って巧みに分節。リビング、DK、書斎がゆるやかにつながり、ご夫婦一緒の時間はもちろん、それぞれの時間も大切にできるプランです。壁面周りには収納もたっぷり設け、ロールスクリーンでさっと閉じられる小上がりも用意しました。シーンに応じて使いわけできる和モダン空間の完成です。



表紙撮影：永坂智直

case 2 暖かさにこだわった 「先取り」バリアフリー改修

S様邸—神奈川県川崎市
在来木造2階建て | 築32年
工事価格：416万円 (税抜/和室改修、LD・玄関ホール部分改修工事費)
家族構成：夫婦十犬

いずれ1階だけで生活することを想定し、玄関に隣接する和室を寝室へと、早めのリフォームをされたS様。床・壁・天井の断熱性を徹底的に高め、夏の暑さ、冬の寒さをシャットアウトすると共に、調湿機能のあるタイル、目にも優しい木を用いたインテリアで仕上げました。さらに調色・調光可能な間接照明を仕込み、快眠をサポートします。「当面は趣味室にするつもりでしたが、あまりの暖かさに早速寝室として使っています。一新したインテリアに合わせる家具で悩んでいたのですが、リフォーム特典でお得な家具の展示会にご招待いただき、担当の方と一緒に選んだソファもお気に入りです」とご主人様。あわせてLDの断熱性も高め、心身共にリラックスできる住まいとなりました。

ミサワリフォーム 百合ヶ丘店
担当：宇田川真里・高橋芳信(リフォームデザイン課)



断熱塗料で断熱性をさらに向上

リフォーム担当者がコーディネートしたソファ

3

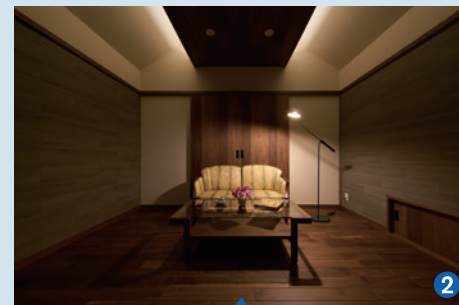
パノラマの景色が広がるLDもあわせて断熱改修。壁・天井に加え、窓枠にも断熱塗料を塗り、断熱性をさらに向上。



4

テレビまわりの壁を調湿機能のあるタイル(エコカラット)で仕上げ直し、清々しい空気に包まれる、健康的なリビングに。

玄関ホールに面する階段には中折れ戸を設置し、冷気をシャットアウト。



睡眠の質をアップする照明計画にもこだわった。光を完全にカットするウォルナット突板の引き分け戸は、断熱材入りの特注品。地窓にも取り付けられている。

2



船底天井を利用し、間接照明を設置

断熱塗料を塗布

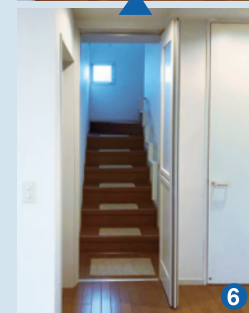
断熱材入りの建具

床暖房を設置

一面エコカラットで仕上げた壁



5



6



before

押入れ付きだった6畳の和室を、8畳の洋室にリフォーム。床・壁・天井の断熱をやり直し、さらに天井面には断熱塗料(ガイナ)を塗装した。

◎表示価格は資材・施工費、諸経費を含みますが、条件により異なります。詳細はお近くのミサワリフォームへお問い合わせ下さい◎