

消費税増税と支援策のお知らせ

2016年11月18日成立の法律により、消費税率の引き上げ時期が変更となり、消費税率10%への引き上げは2019年10月1日に予定されています。

新消費税率適用スケジュール	2019年						
	4月	5月	6月	7月	8月	9月	10月~
契約：2019年4月~ 引渡：2019年10月~	契約	消費税 10%					引渡
契約：2019年4月~ 引渡：2019年9月末	契約	消費税 8%					引渡

新税率適用日(2019年10月1日)

国土交通省【消費税率の引上げに伴う4つの支援策】※

- 住宅ローン減税の控除期間が3年延長
建物購入価格の消費税2%分減税(最大)
- すまい給付金が最大50万円に。対象者も拡充
収入に応じて10万~40万円の増額
- 次世代住宅ポイント制度創設
新築最大35万円相当、リフォーム最大30万円相当
- 贈与税非課税枠は最大3,000万円に拡大
現行は最大1,200万円

※予算案、関連税法案が今後の国会で成立することが前提(④を除く)

上記情報は、2018年12月21日に閣議決定された平成31年度税制改正大綱および平成31年度予算案に基づいています。法律としては現段階では未決定であり通常国会で可決されて決定となります。

デザインリフォームキャンペーン

総額
1,000万円
プレゼント!

建物の基本性能を高めると共に、いきいきと暮らしをたのしむデザインをご提案いたします。ぜひこの機会に、ミサワリフォームの上質なデザインを体感してください。

第1期

戸建コース 250万円(税込) 1名様
マンションコース 250万円(税込) 1名様

第1期応募期間 2019年 4月1日(月)~5月31日(金)
当選発表 2019年 6月6日(木)

第2期

外装コース 50万円(税込) 5名様
水廻りコース 50万円(税込) 5名様

第2期応募期間 2019年 6月20日(木)~8月18日(日)
当選発表 2019年 8月22日(木)

お申し込みは

Web ミサワリフォーム 検索

スマートフォンから▶



ホームイングプレス
Homeing[®]
press

6

価格帯別リフォーム特集
JUNE/2019 vol.411

私の生活を変える 100~500万円

Cases of Remodeling Interiors/Exteriors
at less than Five Million-Yen!



たとえば、キッチンや和室の間仕切り壁を一部解体してリビングとつなげるだけで想像以上に暮らしが変わります。行動パターンが変わったり家族とのコミュニケーションが増えたり。予算にあわせた、賢いつなぎ方を考えます。

ミサワホームイングから
社名が変わりました

ミサワリフォーム

T様邸——千葉県浦安市



空間にメリハリをつける
アクセントクロス

シーリングファンを新設

深緑色の
システムキッチン

ご主人様の
パソコンコーナー

間仕切り壁を解体して、
カウンターキッチンに

1

ダイニングの吹き抜け天井は明るい茶色のクロスで仕上げ、既存の化粧梁と共に大空間のアクセントに。キッチンにはシンク上の吊り戸棚を撤去した分、背面収納を充実させた。

case 2 緑の濃淡でまとめる 300万円台 エクステリアデザイン

T様邸——東京都八王子市

2×4工法 2階建て | 築13年
工事価格：315万円 (税抜/屋根外装・
外構改装工事費)

家族構成：夫婦

社内設計
デザイン
コンテスト
グッドアイデア賞

汚れが目立ってきた外壁とアプローチまわりをリフレッシュ。建物の立体感を際立たせる、緑の濃淡にこだわった配色で塗装し直しました。アプローチ階段は玄関ポーチ内までヴィンテージレンガの風合いをもつタイルで仕上げ、「帰るたびに家が迎えてくれる感じがします」とT様。また屋根の状態を確認し、足場をかけるこの機に30年保証付きの屋根材で被せ葺きを行いました。将来にわたってメンテナンスを楽に、居室の断熱性能も向上する、賢いリフォームです。

ミサワリフォーム 八王子みなみ野店
担当：佐藤かおる (現：南大沢店所属)・遠山 淳



外壁は既存の上から、耐久性・低汚染性に優れたリフォーム用塗材を重ねている。



南面の外観。屋根は既存スレート材の上から、ガルバリウム鋼板で被せ葺き。



ガルバリウム鋼板で被せ葺き

若草色 (もとは黄色)

深緑色 (もとは緑色)

門扉も外壁と同じ色で塗装

北面の外観。外壁はグレーベージュを基調に、深緑と若草色を配色。カラーシミュレーションで大まかな配色を決めた後、複数の塗り板サンプルを取り寄せ、実際に壁にあてて検討を重ねた。門扉や玄関ドアは既存のまま。



表紙撮影：永坂智直

スポットライト (既存)

エコカラット

リビングの窓を塞いで壁面収納を新設。上下に分割しボリュームを抑えた。

case 1 壁を抜いて 500万円未満 キッチンに光と広さを取り込む

T様邸——千葉県浦安市

木質パネル工法 3階建て | 築26年
工事価格：480万円 (税抜/LDK改修工事費)
家族構成：夫婦

キッチンの間仕切り壁を一部抜いて、吹き抜けをもつダイニングとつなげました。シンク前は手元を隠す高さまで壁を残してカウンターを造作し、調理や配膳のスペースに。コンロ前の天井まで残した壁は、背面にパソコンコーナーを造作しました。あわせてリビングに壁面収納を新設し、家具やモノをスッキリと整理したことで、空間の広がりもさらにアップ。「インテリアコーディネーターと一緒に選んだ深緑色のキッチンが気に入っています」と奥様。アイボリーを基調にシックな色合いでまとめ直した上質なインテリアが、居心地の良さを引き立てます。

ミサワリフォーム 浦安店
担当：大塚幸佳・岩田葉子・石山一夫・高木美香

case 3 奥の部屋まで 100万円台 光を呼び込む マンションリフォーム

A様邸——東京都東村山市

RC造マンション | 築10年
工事価格：160万円 (税抜/リビング一部改装を含む和室、収納、
廊下改修工事費)
家族構成：夫婦+犬2匹

部分的に間仕切り壁を解体して、和室や共用廊下側の部屋まで光が通り抜けるようにしました。とくに和室は畳を交換してリビングの床と高さを揃え、壁もひと続きのクロスで仕上げて一体化。物置になっていた空間が、愛犬のお気に入りスペースになりました。押入は隣接する主寝室の収納とあわせて解体して、通り抜けられるクローゼットに。主寝室とリビングのショートカット動線が生まれ、収納へのしまい忘れも防ぎます。ポイントを絞って予算を抑えつつ、グッと住み良くなる部分リフォームの好例です。

ミサワリフォーム 一橋学園店
担当：池田房子



和室と主寝室の間に設けたウォークスルークローゼット。使い勝手や動線がよくなり、暗かった主寝室にもバルコニー側からの光が届くようになった。



一面を淡い水色のクロス張りに

エコカラット

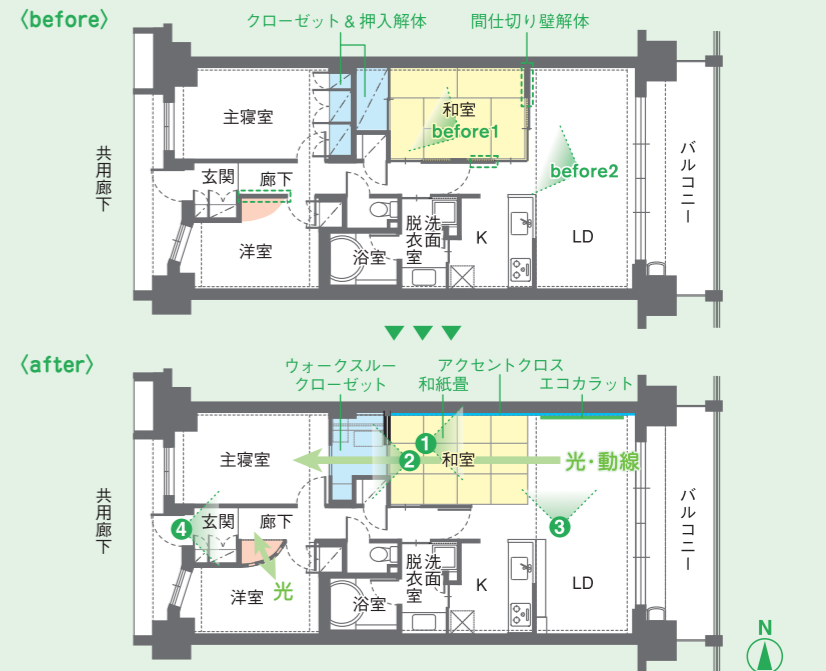
和紙畳

細い敷居を造作

間仕切り壁と襖を撤去して、和室とリビングを一体化。爽やかな水色のクロスに、消臭効果のあるエコカラットを組み合わせ、柔らかくあたたかみのある雰囲気仕上がった。



明るくなった和室。こよりにした和紙を樹脂コーティングしてつくる和紙畳は、い草畳よりも耐久性が高く、撥水性に優れるためお手入れも簡単。



玄関と洋室の間仕切り壁も一部をスリットガラス入りの壁に。洋室に光を入れると共に、玄関の広がりもアップ。